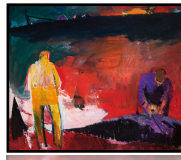


## **Sámal Joensen-Mikines**

**1906-1979**



Sámal Joensen-Mikines úr Mykinesi, eisini nevndur Mykinesmálarin, var fyrsti føroyingurin, ið tók stig til tað, ið landsmenn hansara mettu vera ógjørligt: at liva av listini burturav. Hann nam sær útbúgving sum listamálarari á Kongaliga Danska Listaháskúlanum í Keypmannahavn í 1932.

### **Grindadráp, 1960**

Grindadrápsmyndir hansara eru eitt serføroyskt myndevni, sum við sterkum litum og kvikum rørslum lýsa dramatisku veiðu føroyinga eftir føði. Tað var eitt stríð fyri at yvirliva, sum Mikines var hugtikin av, og sum hann málaði í bæði figurativum og abstraktum formi.

Bardagin millum hvalirnar, sum brima tann blóðreyða sjógvin, og mennirnar er yvirstaðin. Niðast í myndini eru tveir menn hvør sínumegin hvalin og skera upp. Bygnaðurin er væl skipaður, og litirnir eru klárir og dramatiskir. Havsbrúgvín er ovarlaga í myndini, og aftanfyri síggjast oyggjar og nakað, sum minnir um eitt bátaskap. Aftast í myndini setur sólin – og hon setur eisini sýmbolskt, tí bardagin er yvirstaðin.



Sámal Joensen-Mikines, *Grindadráp* 1960

- ♥ Finn myndina og set kross:
- ♥ Hevur tú sæð eitt grindadráp? ja  nei
- ♠ Hvat gera mennirnir í myndini? skera upp  drepa hvalin
- ♠ Hví er myndin so reyð?
- ♦ Hvussu luktar blóð?
- ♦ Nær á degnum fer hendingin fram?
- ♣ Greið í stuttum frá myndini?
- ♣ Hvar er sambandið millum reyða og grøna litin í myndini?

---

---

---

---