

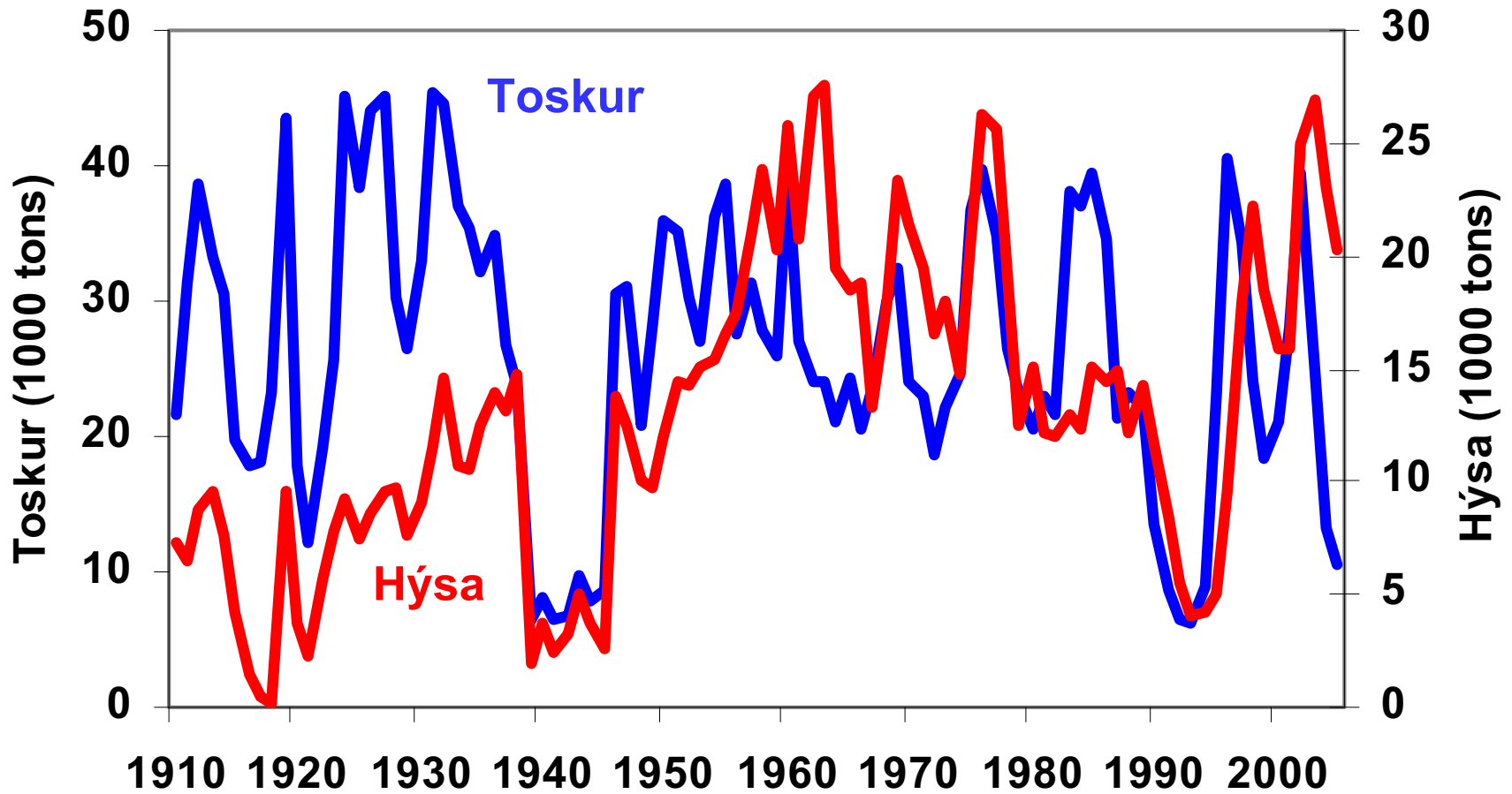


Gróður og fiskur

Eilif Gaard, Havstovan

Toskur og hýsa

Veiða, 1910-2005



Náttúruorsøkir til ójavnar fiskanøgdir

- **Tilgongd (nýggir árgangir)**

Sera ójœvn:

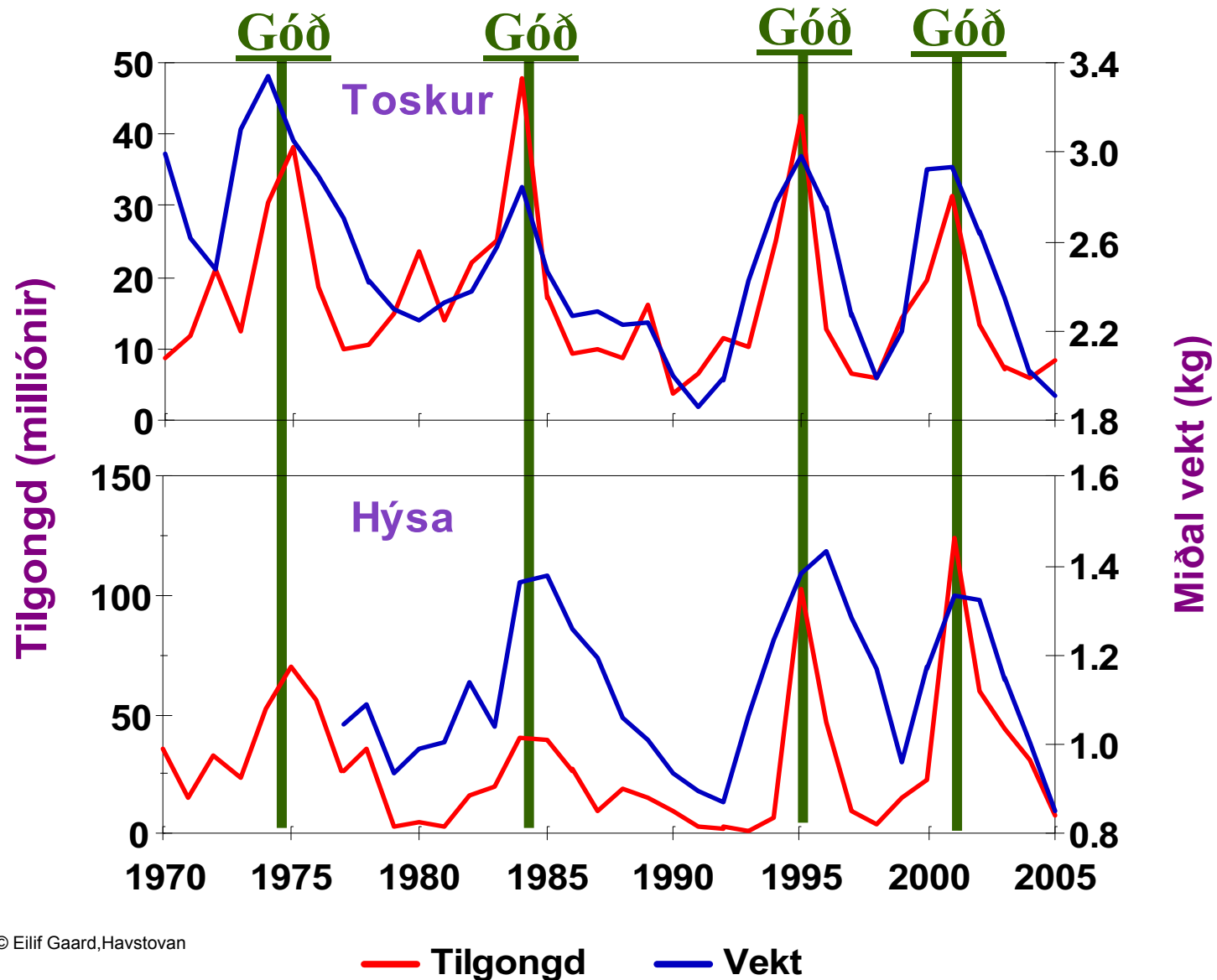
- Toskur: ~ 4 - 45 milliúnir (av 2 ára gomlum)
- Hýsa: ~ 2 - 100 milliúnir (av 2 ára gomlum)

- **Vœkstur**

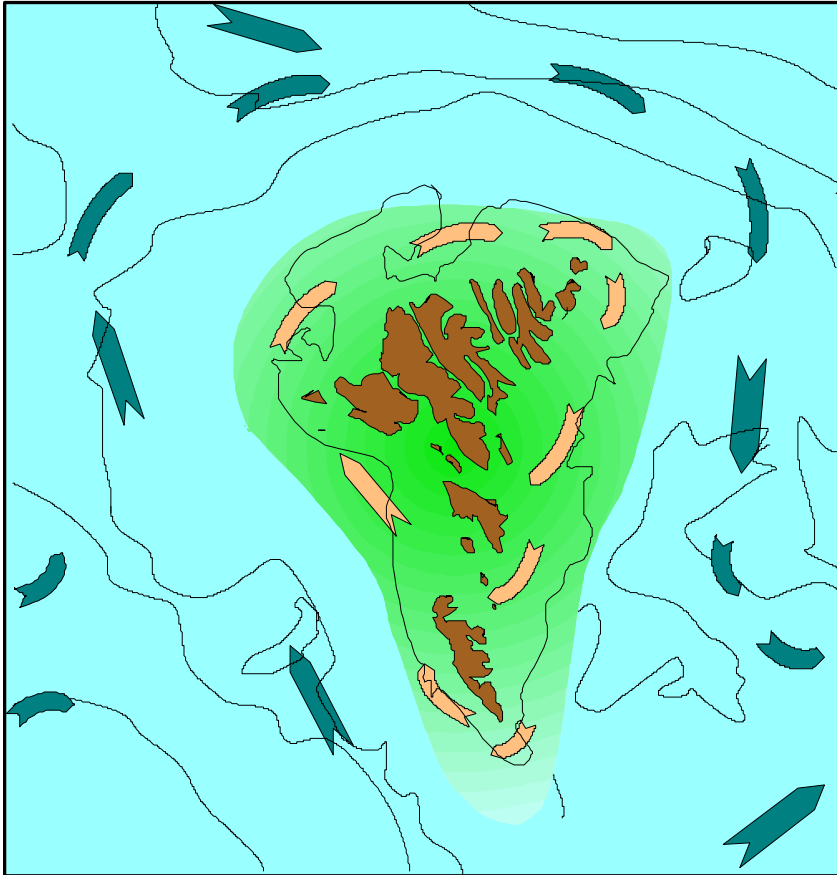
Sera ójavnur:

- Toskur: ~ 0,3 - 1,5 kg/fisk/ár
- Hýsa: ~ 0,1 – 0,5 kg/fisk/ár

Góð og vánalig ár eru til fisk á Landgrunnum



Vistskipanin á Landgrunninum



- Sjógvurinn á landgrunninum er skildur rættiliga væl frá opna havinum uttanfyri
- Serskild vistskipan
- Broytingar í gróðri av plantuæti síggjast týðiliga aftur í øllum liðunum í føðiketunum

Plantuæti – havsins gras

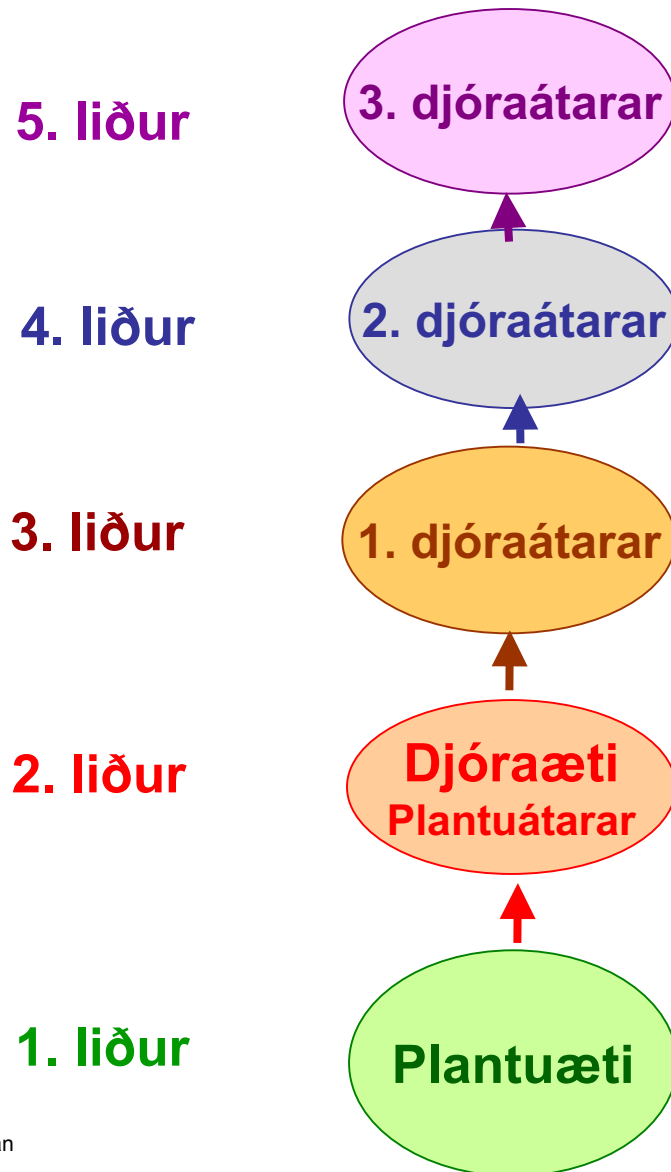
Plantuæti er føði hjá djóraæti...

- sum verður etið av smáum fiskum...

- sum kunnu blíva etnir av størri fiskum...

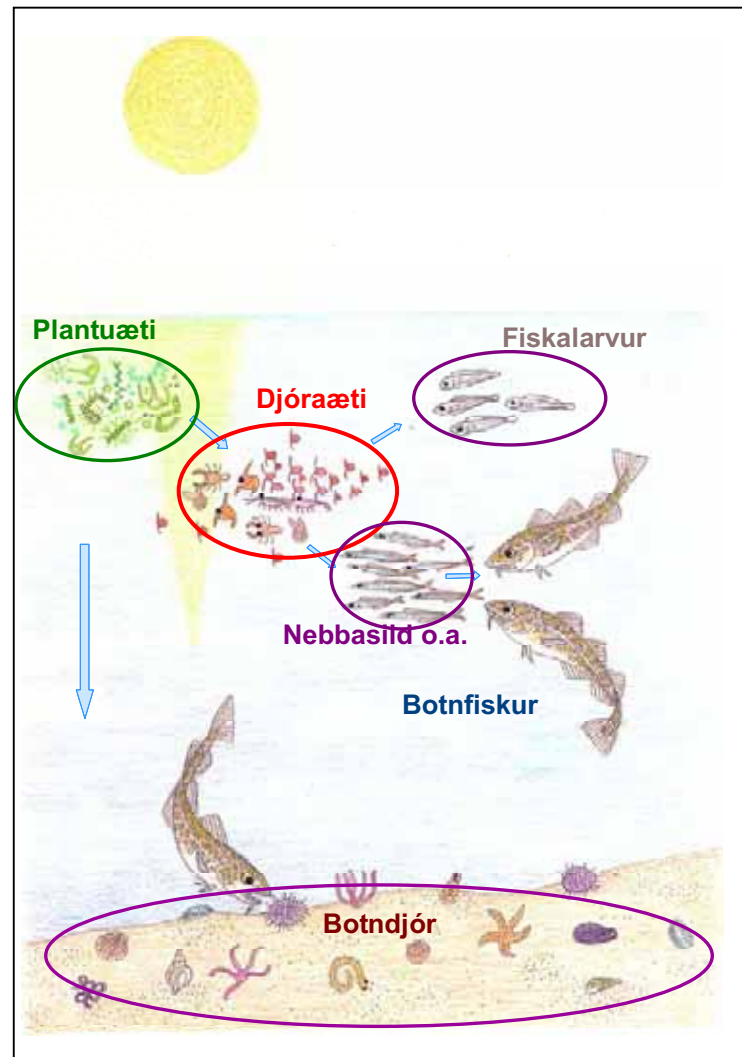
- o.s.fr.

Liðir í fæðiketuni

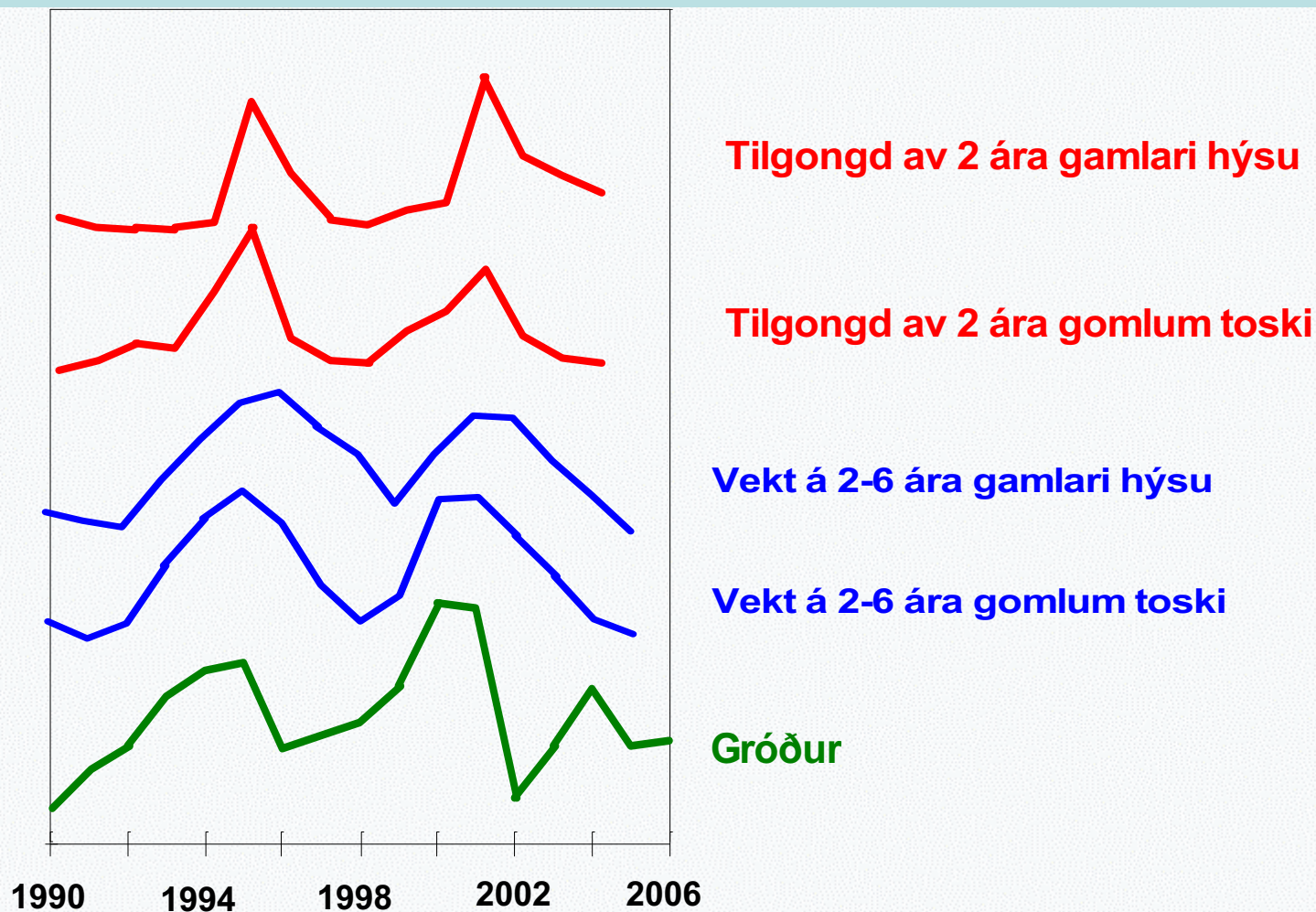


Vistfrøðiligur effektivitetur:
10-20%

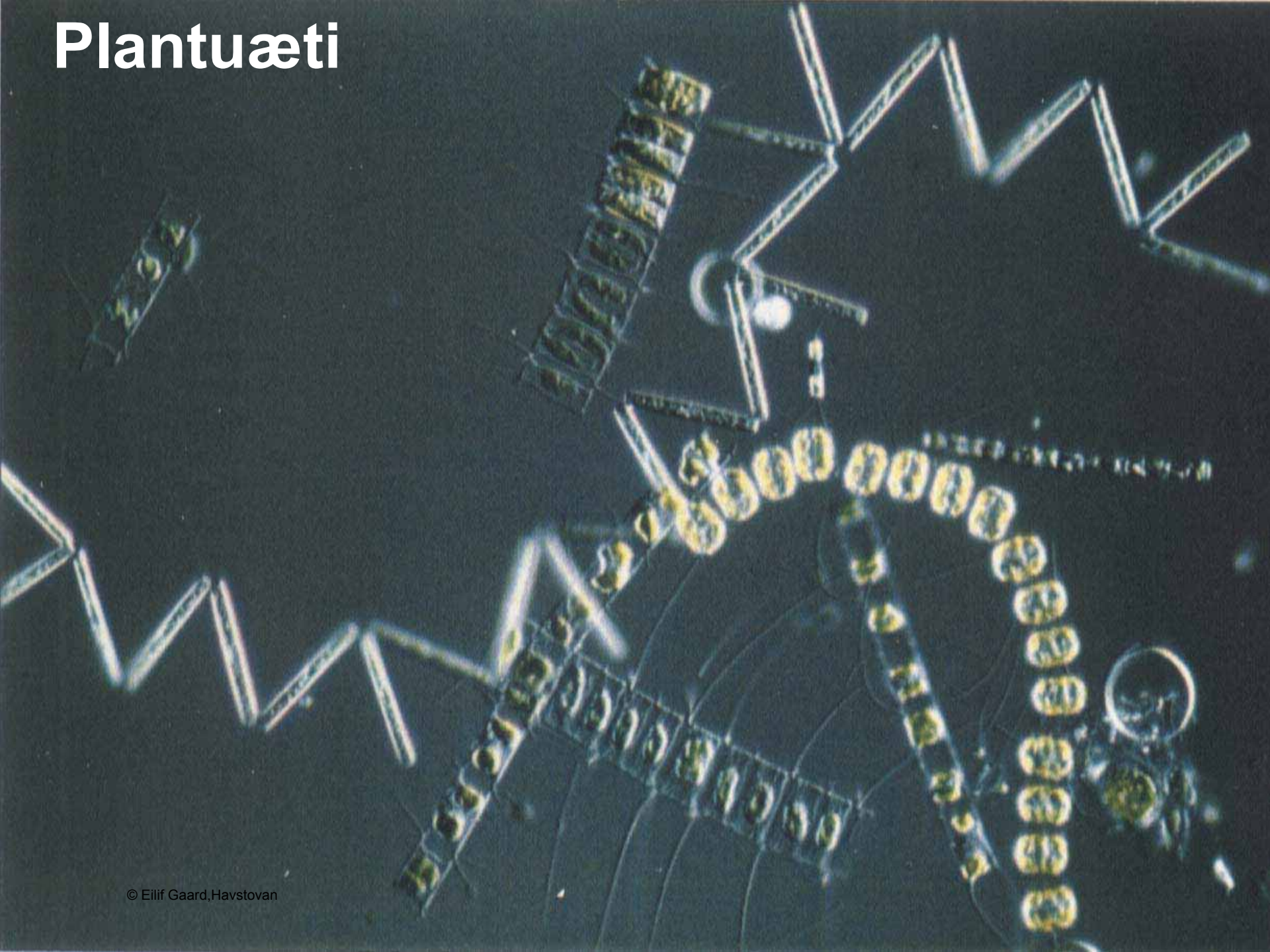
Vistskipanin á Landgrunninum



Gróður, tilgongd og vøkstur



Plantuæti



Gróður á Landgrunninum

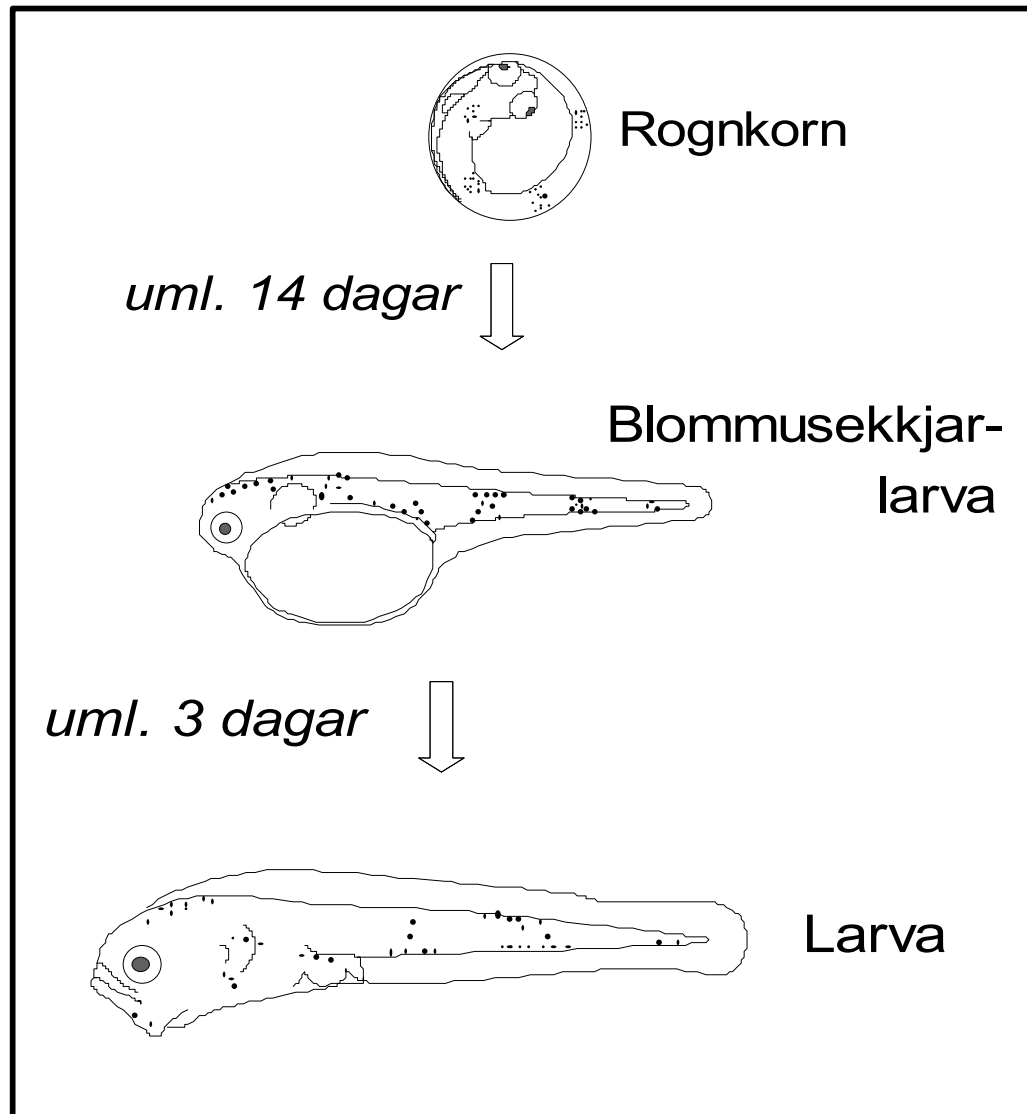


Djóraæti



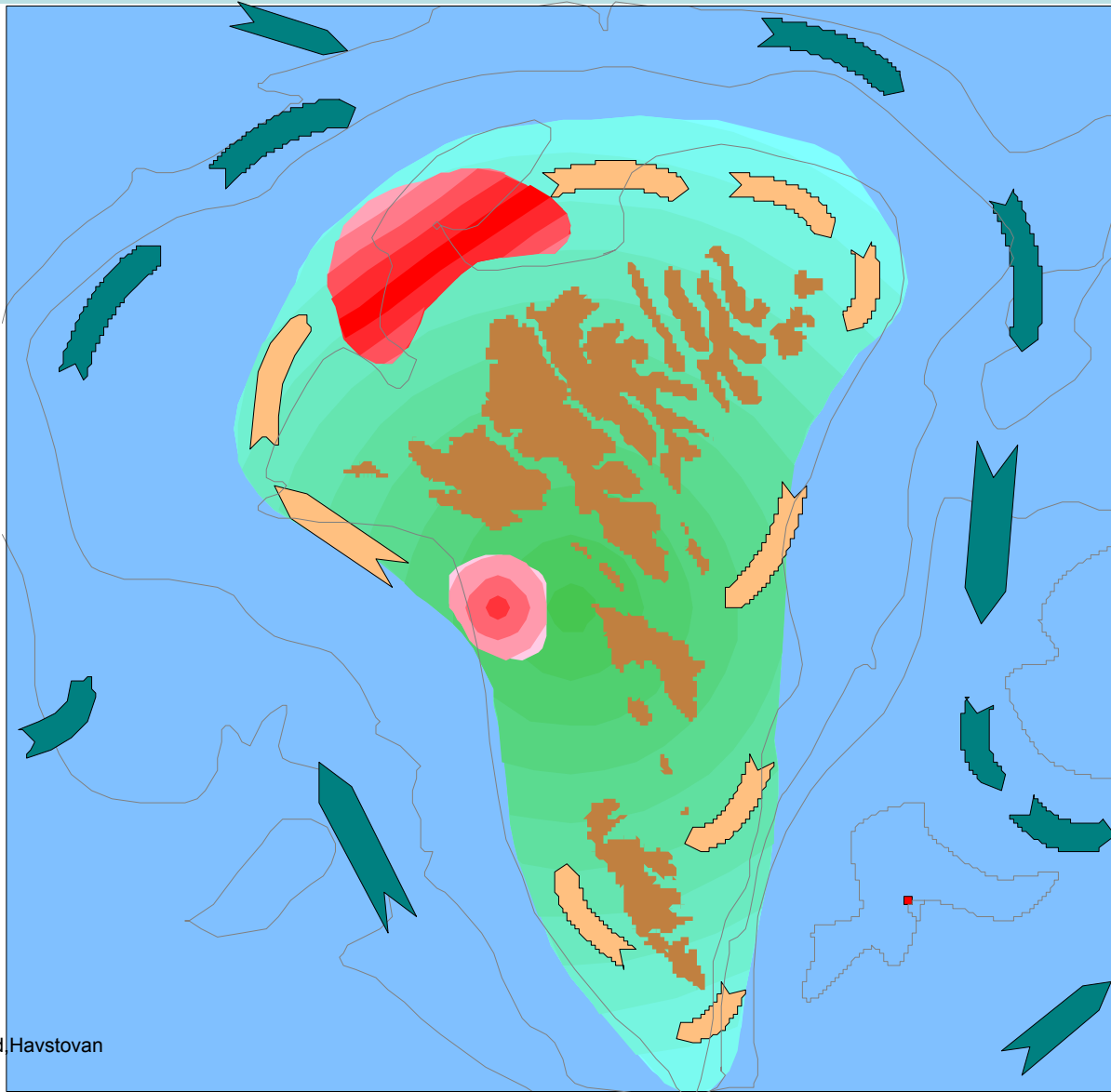
**Hvussu ávirkar føði
tilgongd og vøkstur
há toski á Landgrunninum?**

Búning frá rognkorni til fiskalarvu



Gýtingarøki hjá toski

Gýting: Februar-apríl



Rognkorn frá toski stutt áðrenn kleking



Rogknorn og nýklækt toskalarva



Fiskalarvur



Toskur

**Ungar frá
djóraæti**

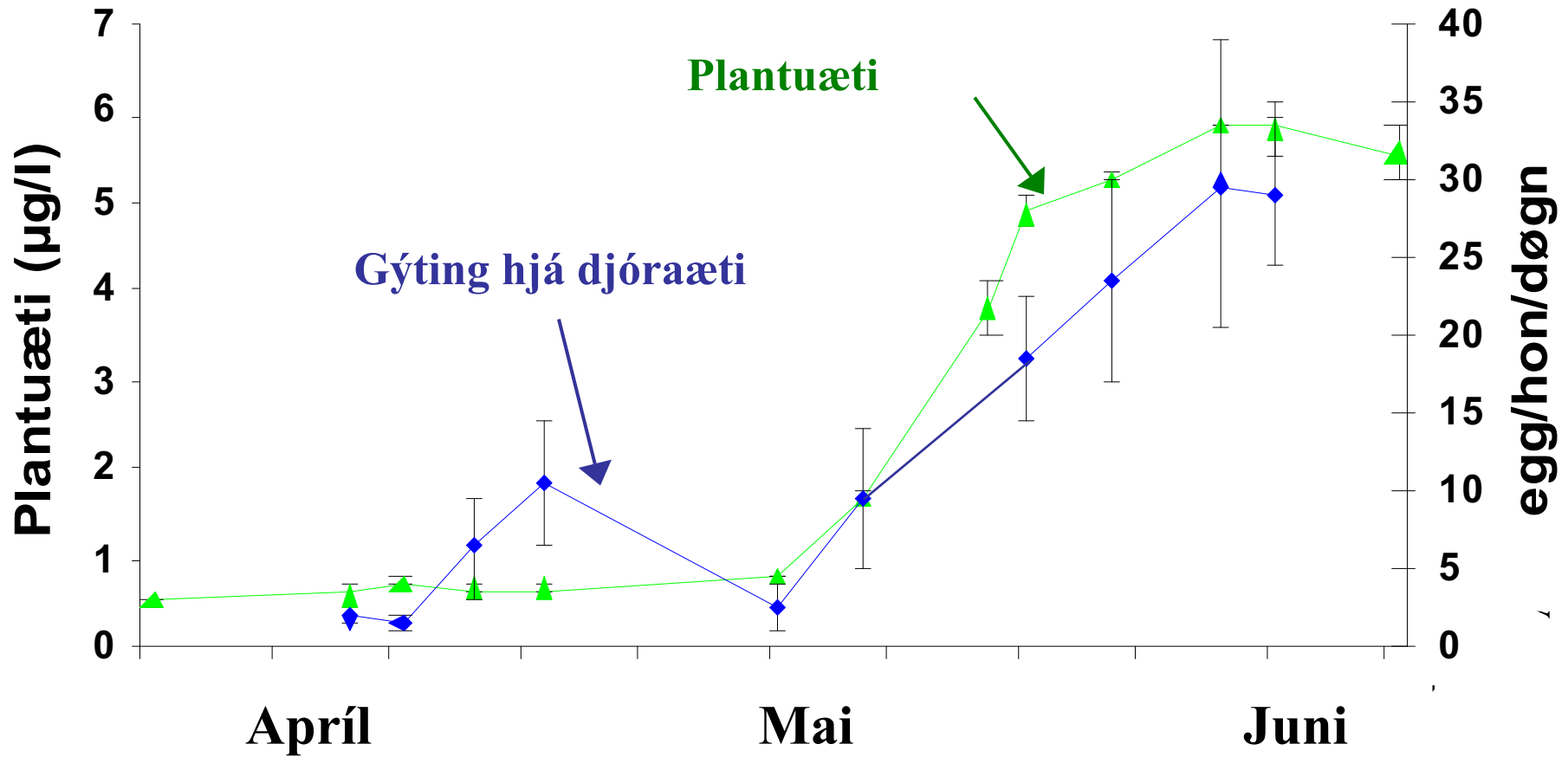
**Egg frá
djóraæti**

Nebbasild

**Djóraæti
frá í fjør**

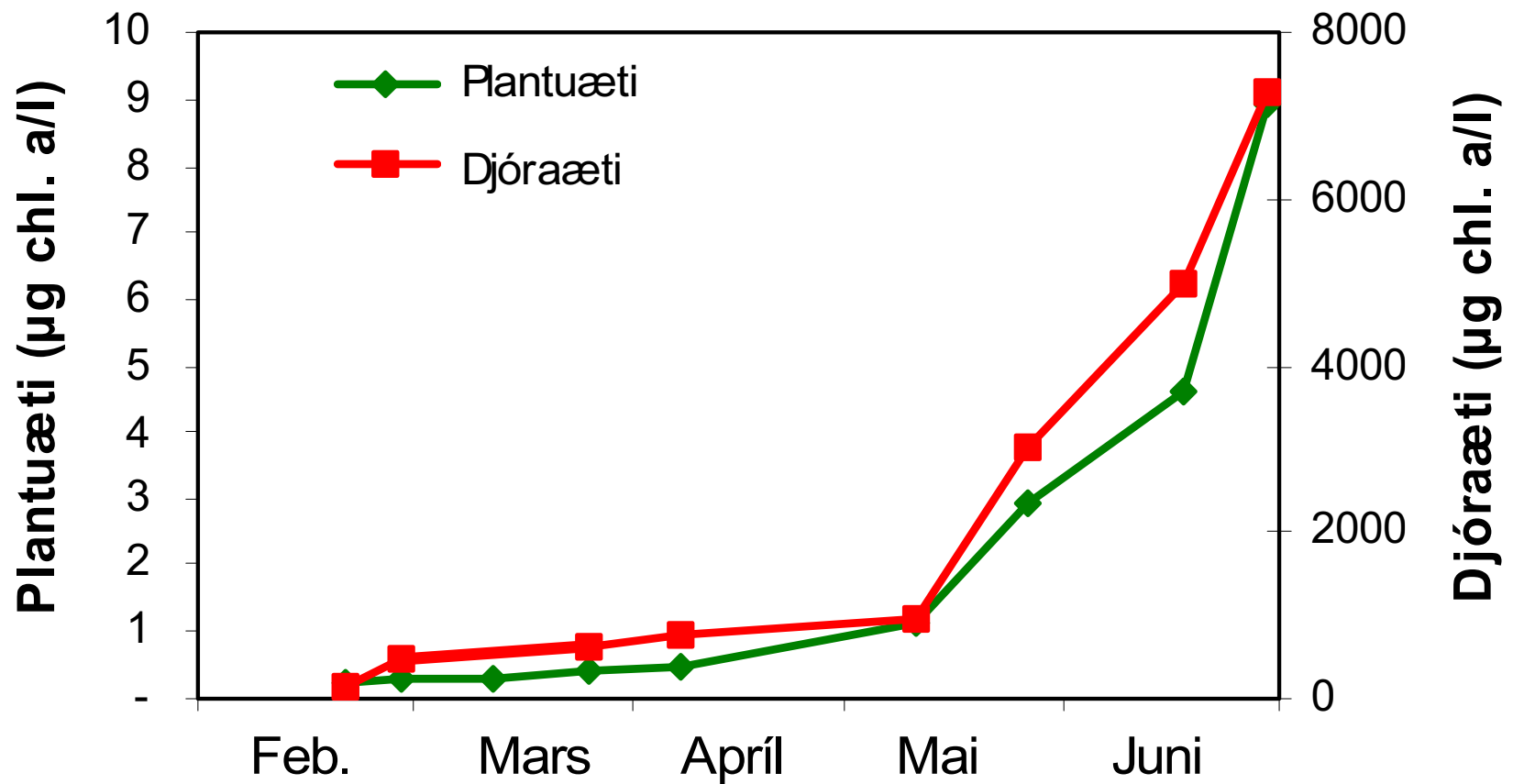
**Fiskalarvur stutt eftir kleking
og ymiskt djóraæti**

Plantuæti stimbrar gýting hjá djóraæti



Tá gróðurin er komin, nærast djóraætið

Er føði hjá smáum fiski á Landgrunninum

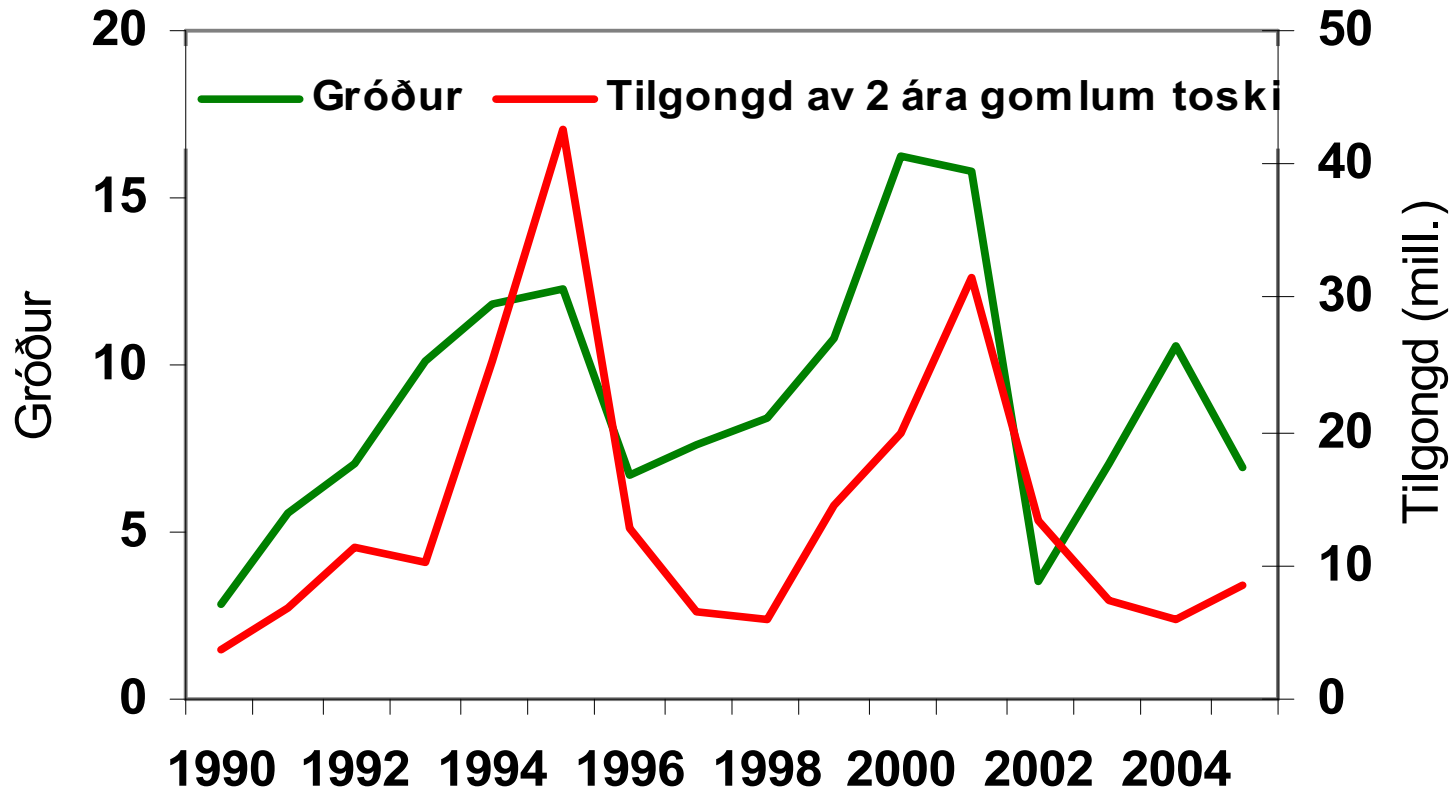


Ungur toskur

- Yngulin livir uppi í sjónum til juli-august. Etir djóraplankton.
- Tá fer hann inn undir land
- 1-2 ára gamal fer hann út frá landi
- Kemur í fiskiskapin sum 2-3 ára gamal
- Tilgongdin er talið av 2 ára gomlum fiski

Tilgongd og gróður

Gróður og tilgongd av toski



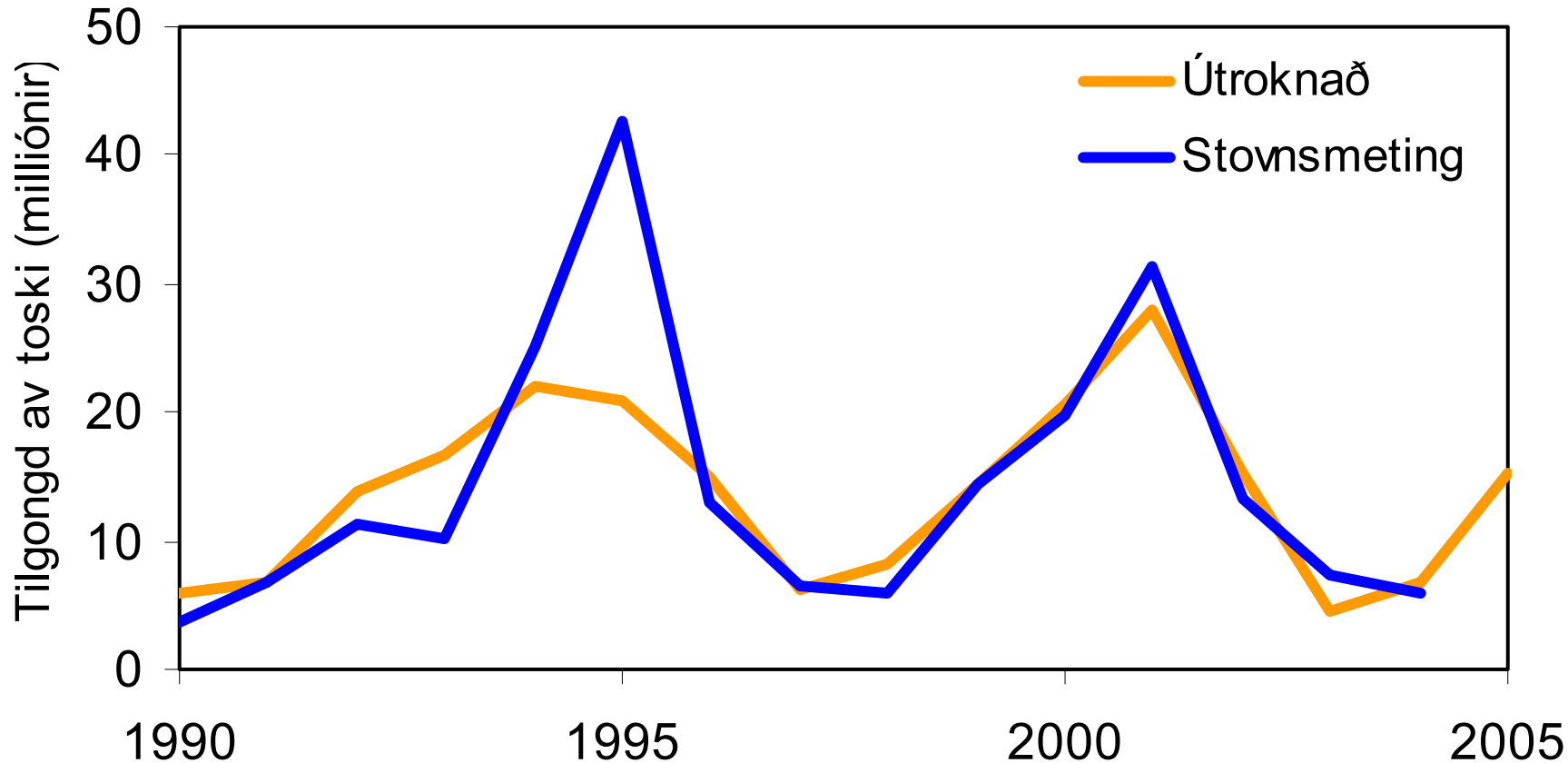
Óvissur eru í metingini um tilgongdina tað seinasta árið

Tilgongd av toski

- **Støddin á árganginum verður endaliga avgjörd tann næsta veturin, t.e. seint á 1-ára aldri ella tíðliga á 2-ára aldri.**
- **Føðin avger í stóran mun støddina á árganginum.**
- **Tá lítið er av føði, kemur fiskur sum er rak, inn móti landi. Minni kemur undan av ungum fiski, kanska tí at gamal fiskur etur tann unga**

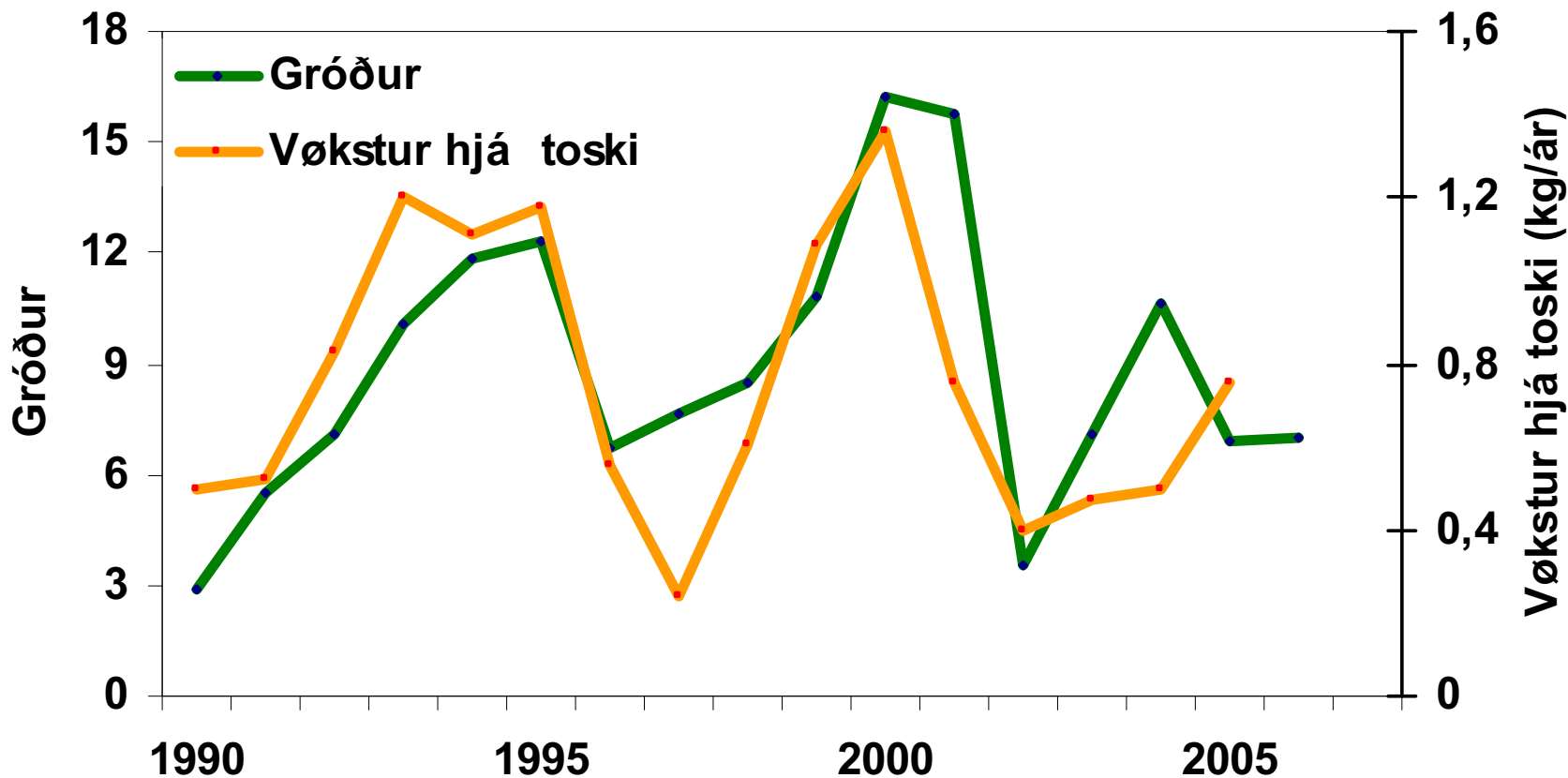
Tilgongd av toski:

Útroknað (frá gróðri og stórum fiski nær landi) og stovnsmeting



Vækstur og gróður

Gróður og vøkstur hjá toski



Gróður og toskastovnurin

