

# Gróður - Havsins gras

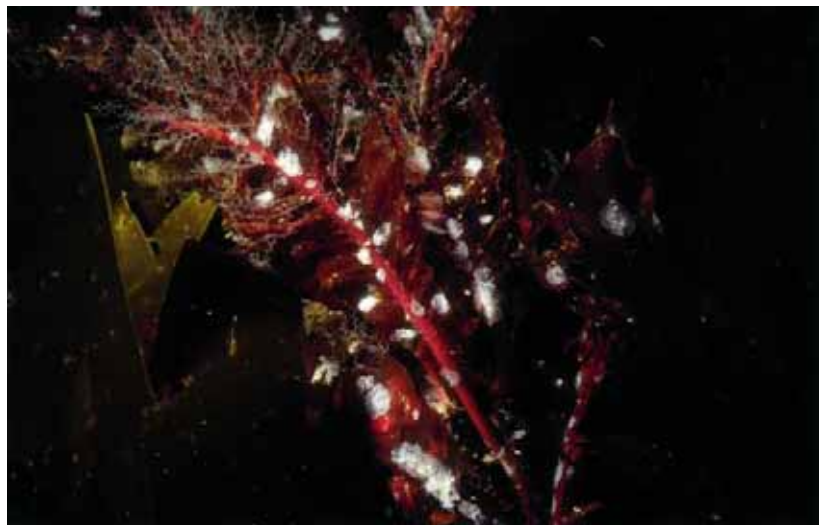


**Høgni H. Debes**  
**Fiskirannsóknarstovan**

# Seyðir á biti



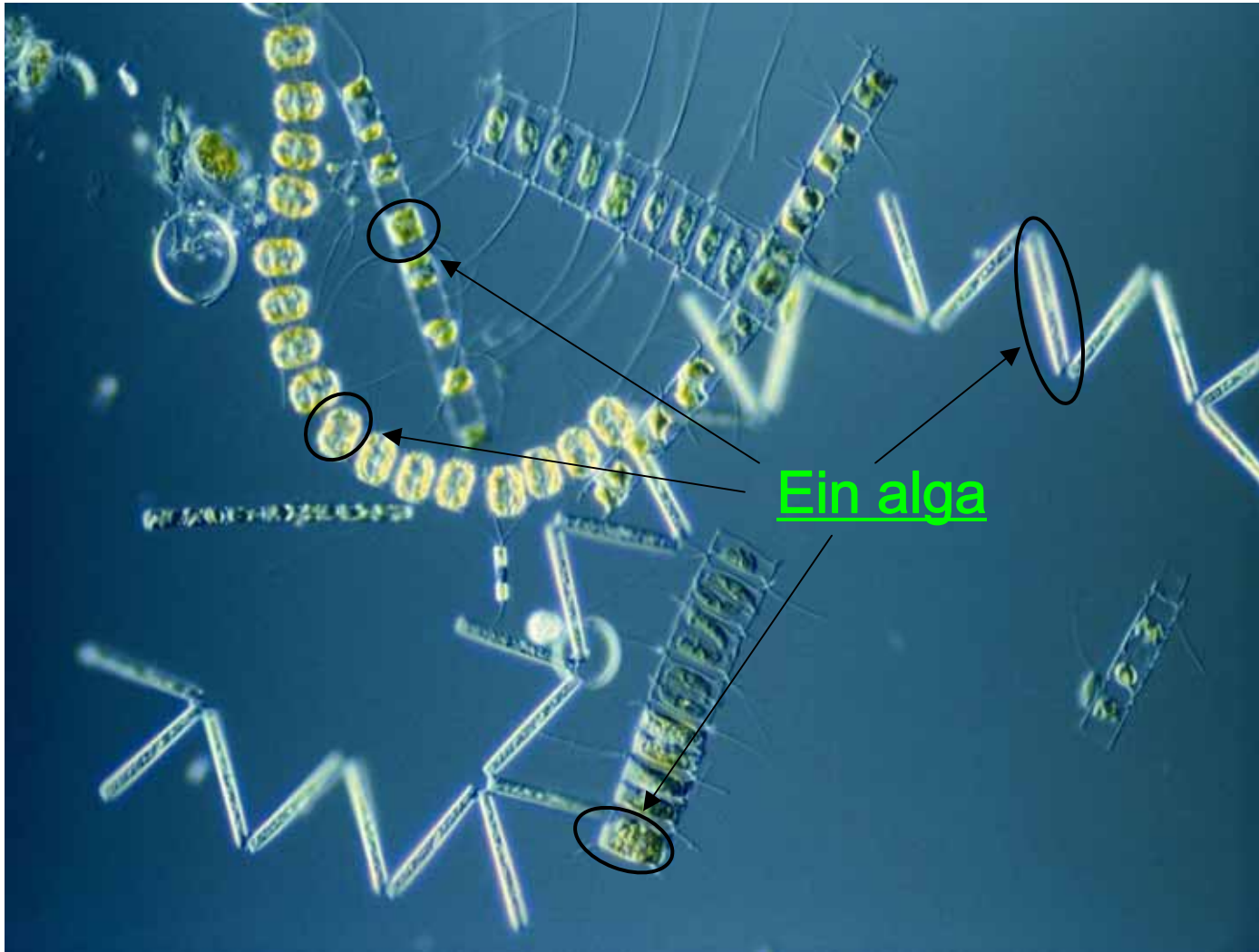
# Ymisk sløg av tara



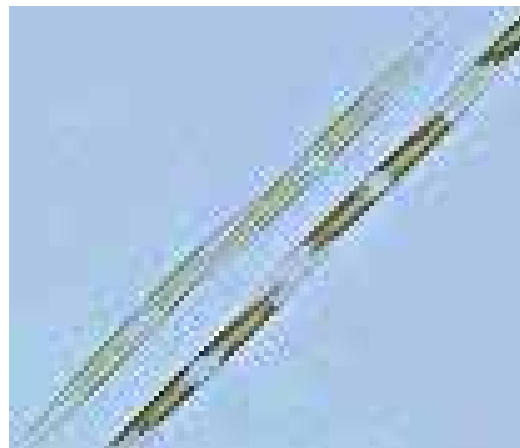
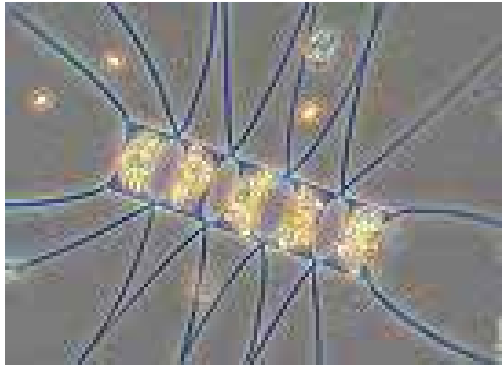
# Hvat er plantuæti?

- Sera smáar plantur (0.1 – 0.01 mm)
- Sera nógvar í tali

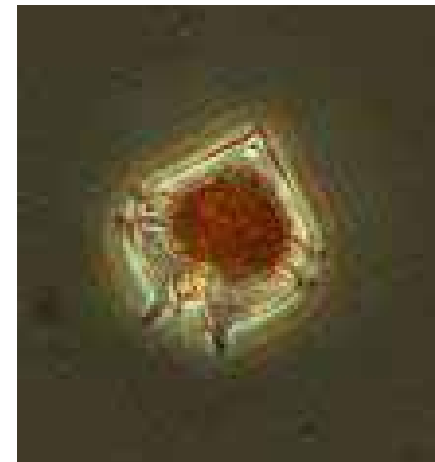
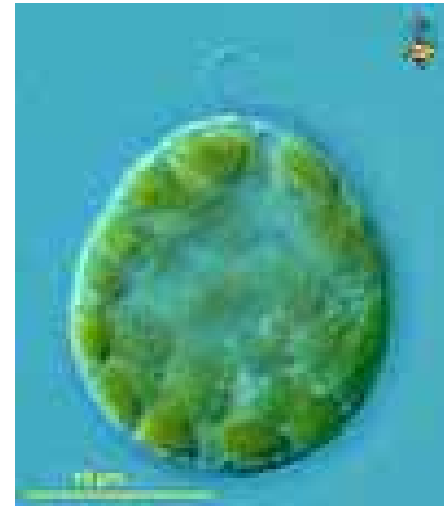
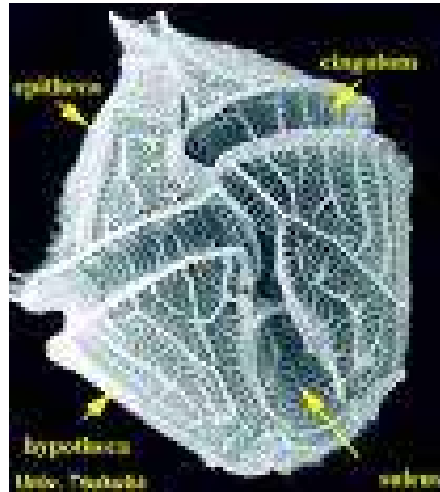
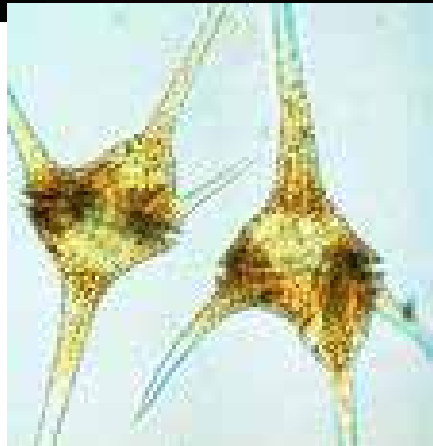
# Ymisk slög av plantuæti



# Ymisk slög av plantuæti liva saman í felag



# Ymisk sløg av plantuæti liva stakar



# Hvat er plantuæti?

- Sera smáar plantur (0.1 – 0.01 mm)
- Sera nógvar í tali
- Plankton = sveima ella svimja so spakuliga, at tey reka frítt við streyminum
- Innihalda grønkorn
- Nýta sólarljós og tøðevni til at vaksa

# Skúm frá alguni *Phaeocystis pouchetii*



# Uppblóming í Funningsfirði

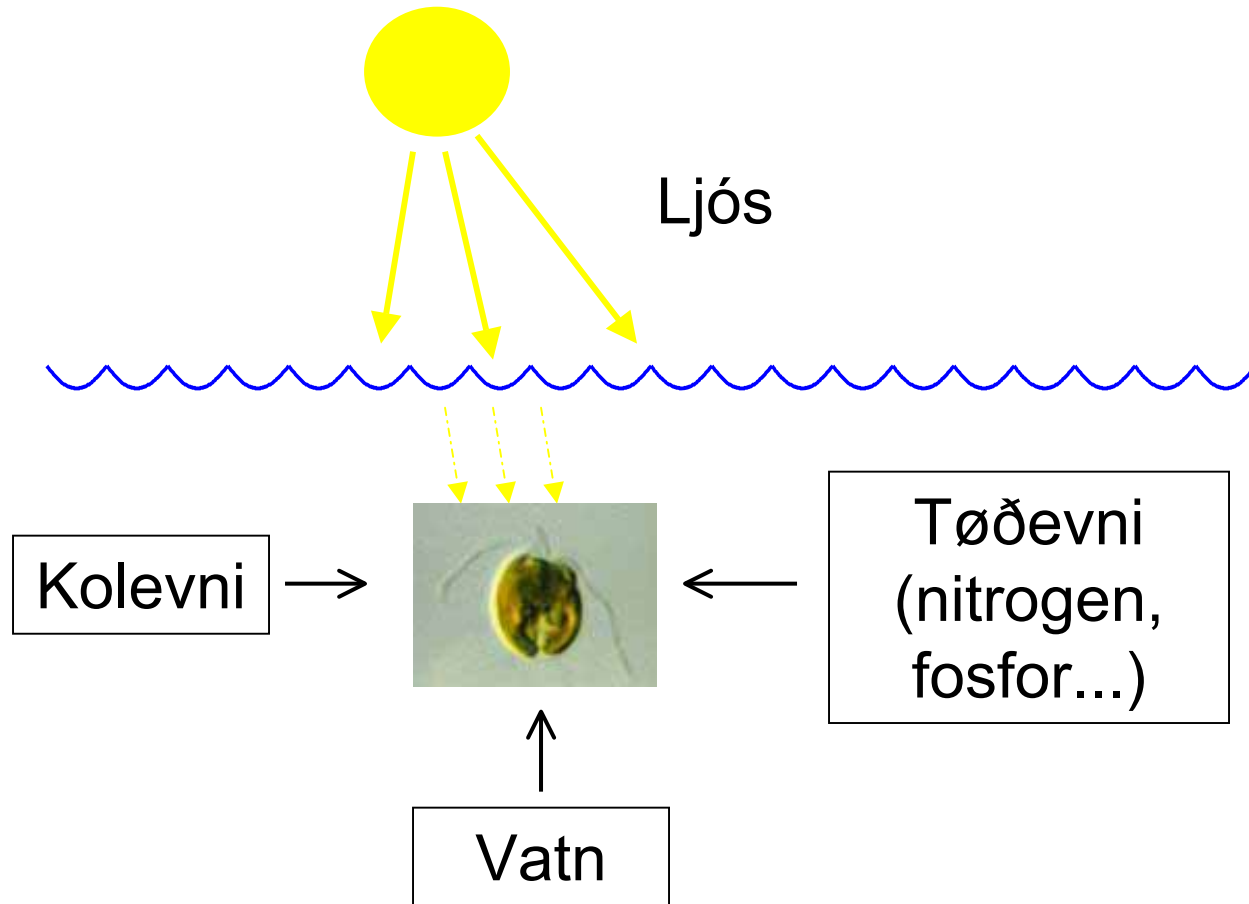


# Summi alguslög eru eitrandi



Alibrúk í Kaldbaksfirði verður flutt  
Alifiskur doyr

# Gróður í sjónum

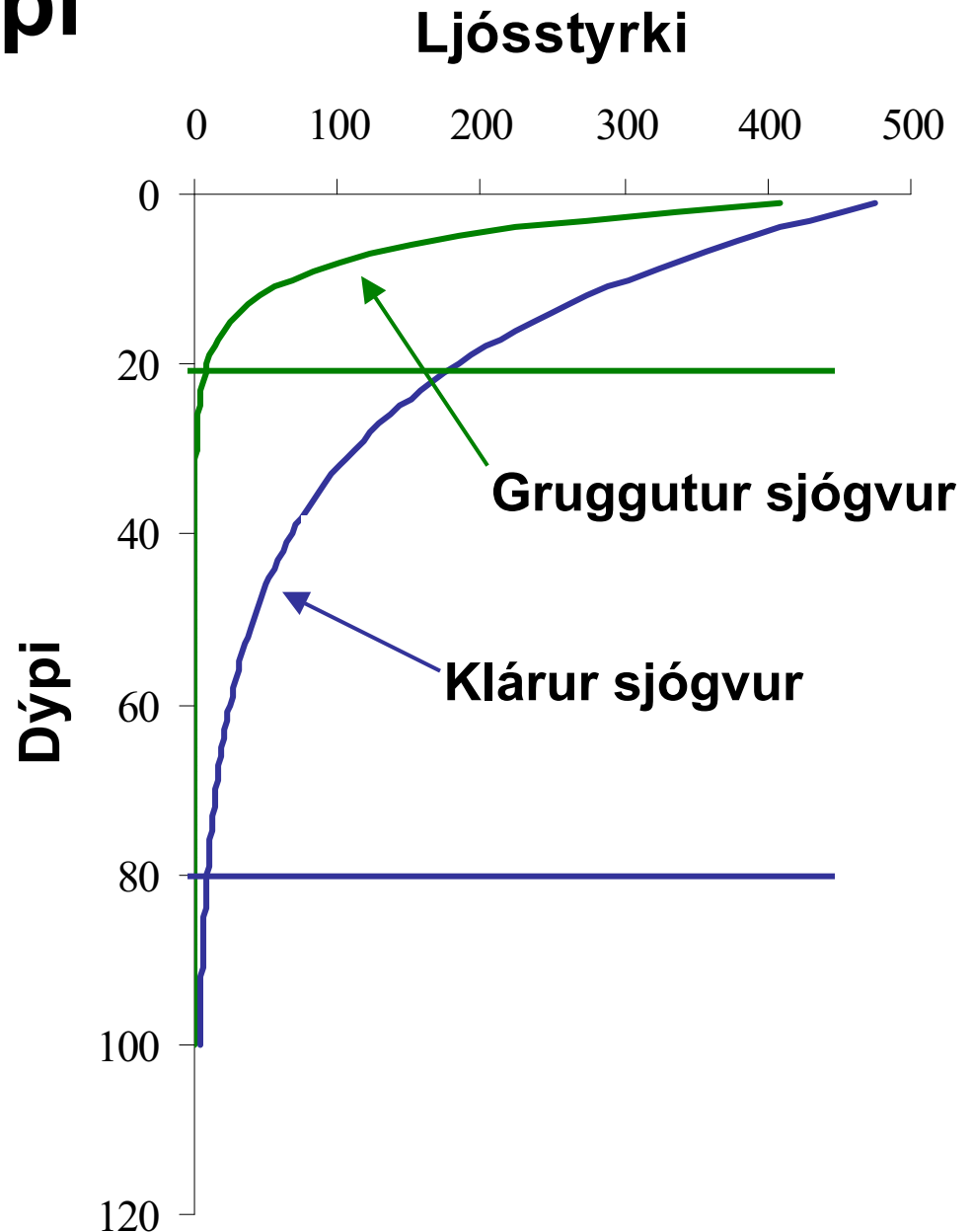


# Hvat ávirkar gróðurin?

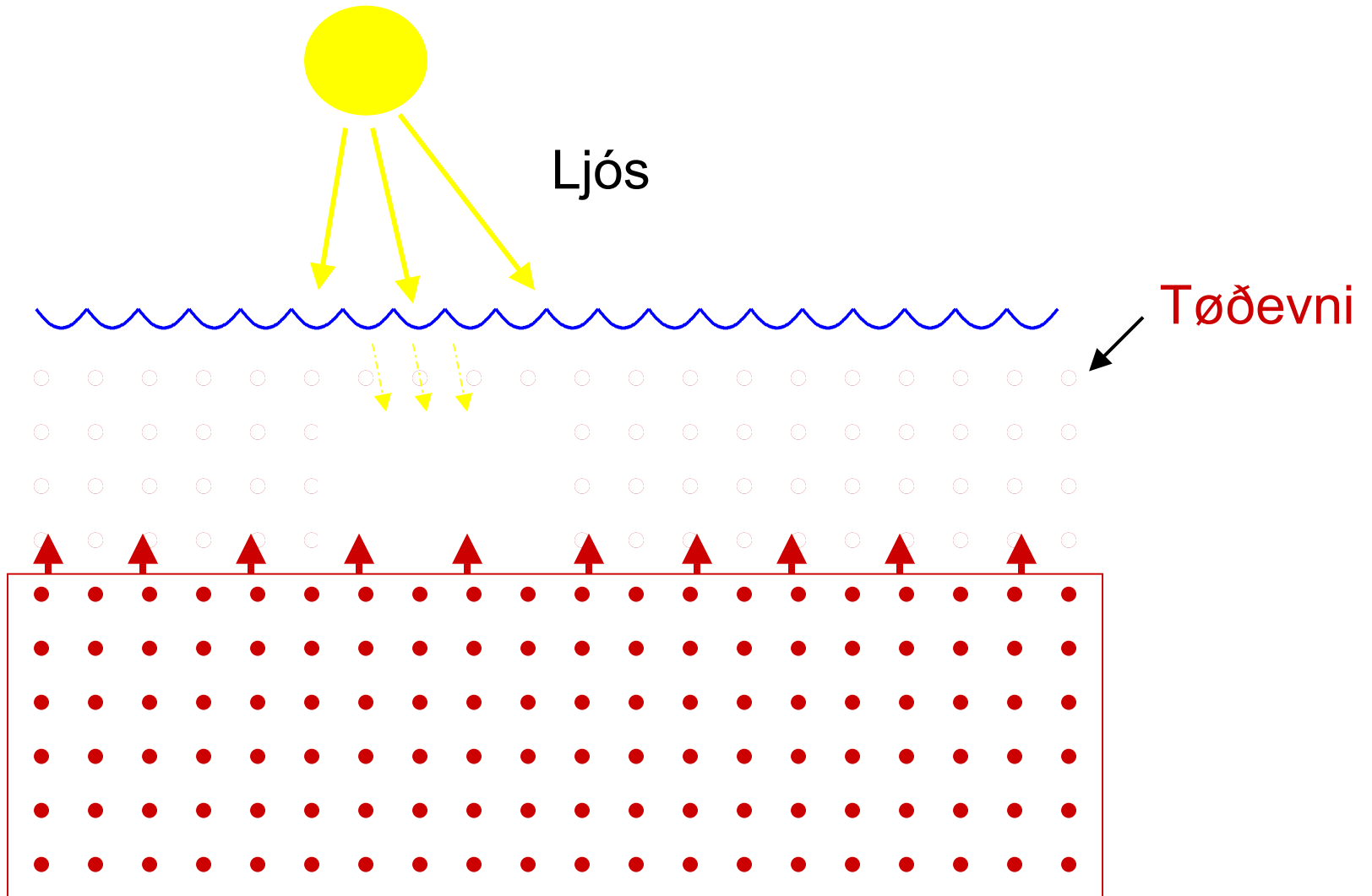
- **Ljós**
- **Tøðevni**

# Ljósstyrki við dýpi

- Ljósið vinnar sera skjótt í sjónum
- Bara ovast í sjónum er nóg mikið av ljósi til gróður
- Blátt ljós røkkur longri niður í sjógvin enn reytt ljós



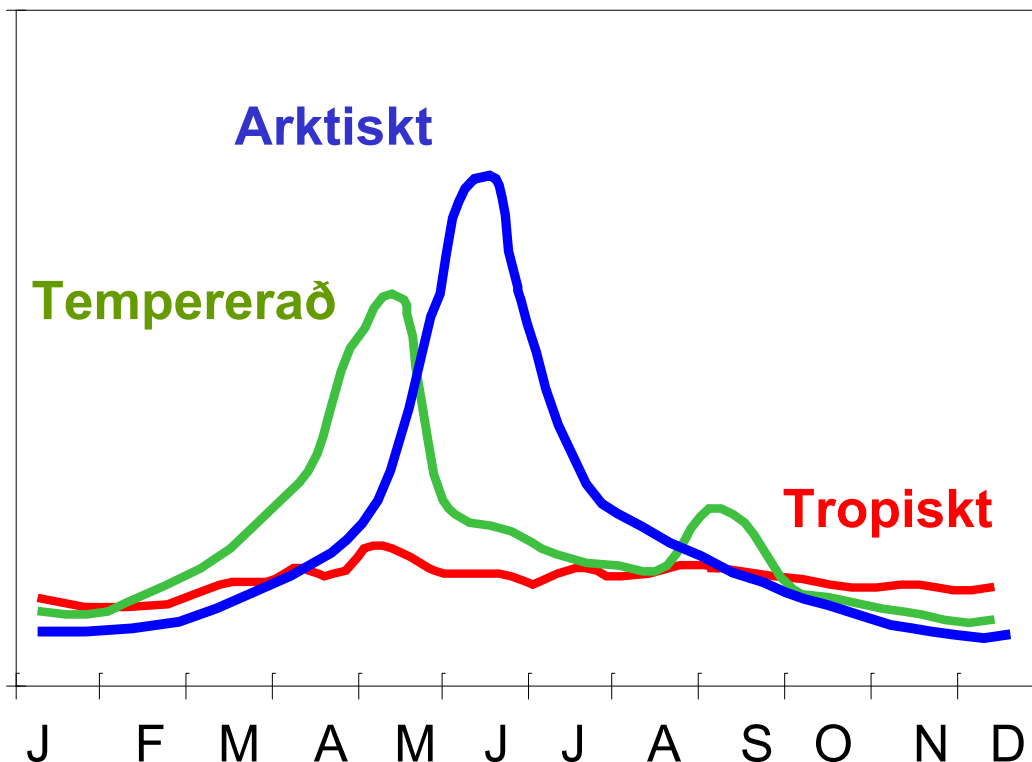
# Gróður og tæðevni í sjónum



# Gróður við árstíðunum

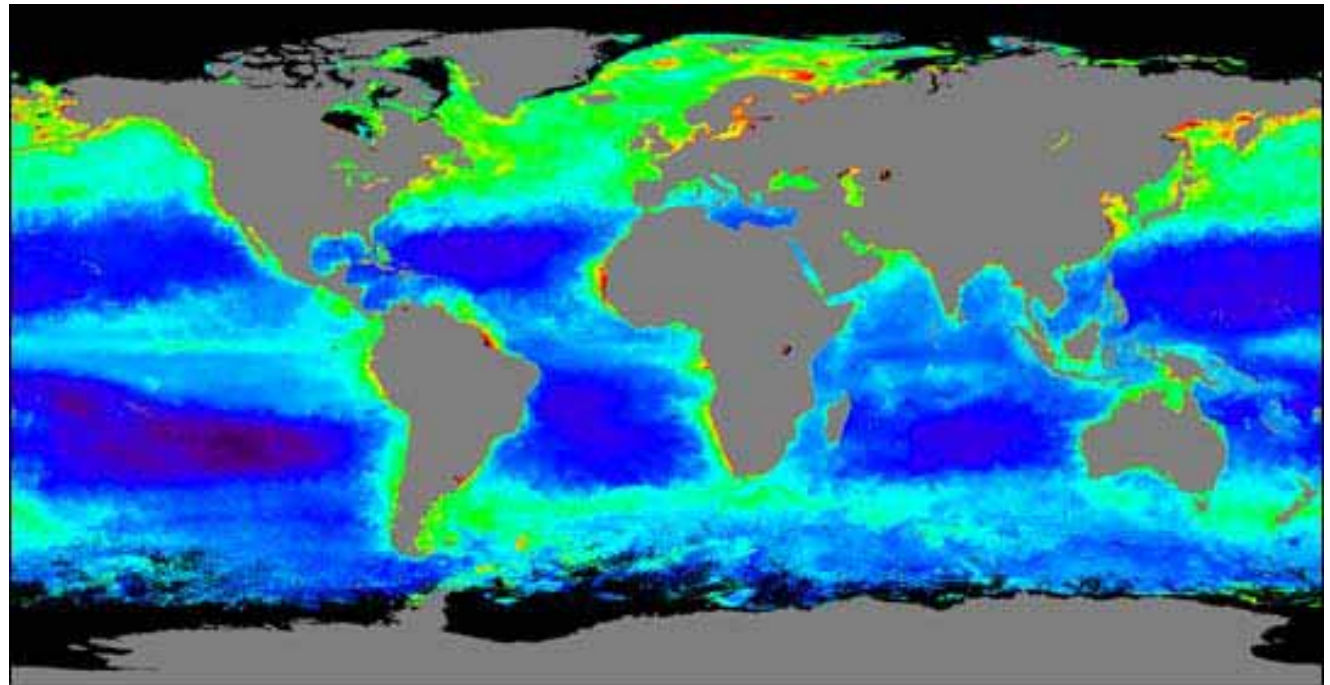
- Í tropunum er javnt lágur gróður alt árið

- Á okkara leiðum er gróðrartíðarskeiðið styttri



# Nøgd av plantuæti í heimshøvunum

- Stóru høvini eru oyðimerkur
- Nógvur gróður har upprák er
- Um okkara leiðir er nógvur gróður

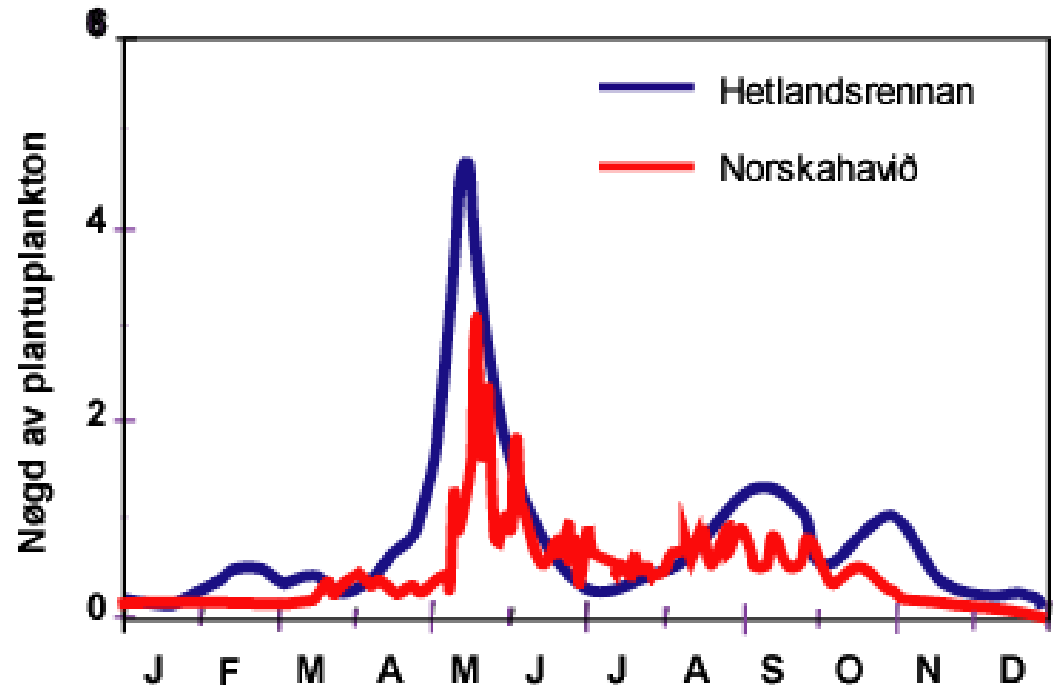


Nøgd av plantuæti

0.01 0.1 1.0 10 20

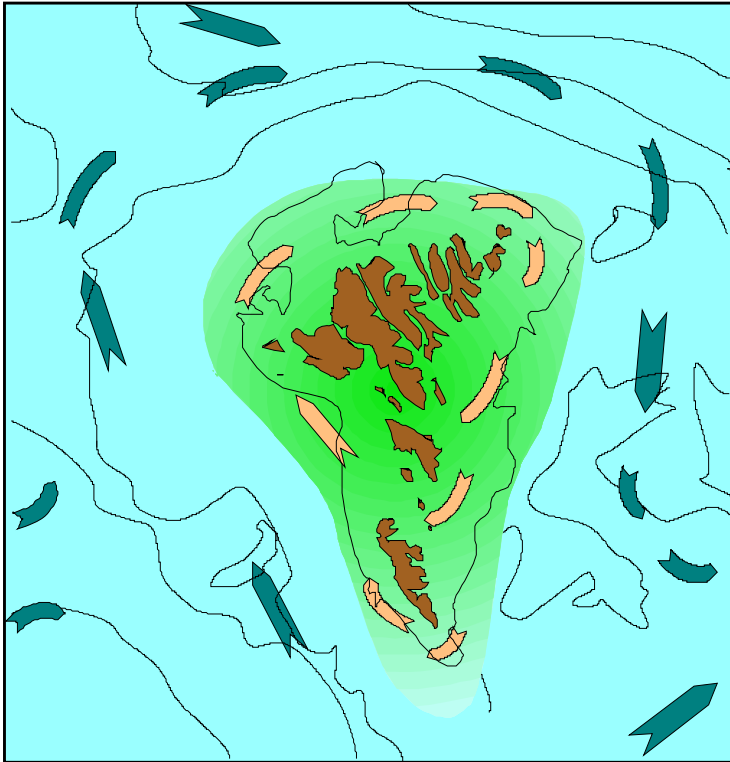
# Nøgd av plantuæti

## Hetlandsrennan og Norskahavið



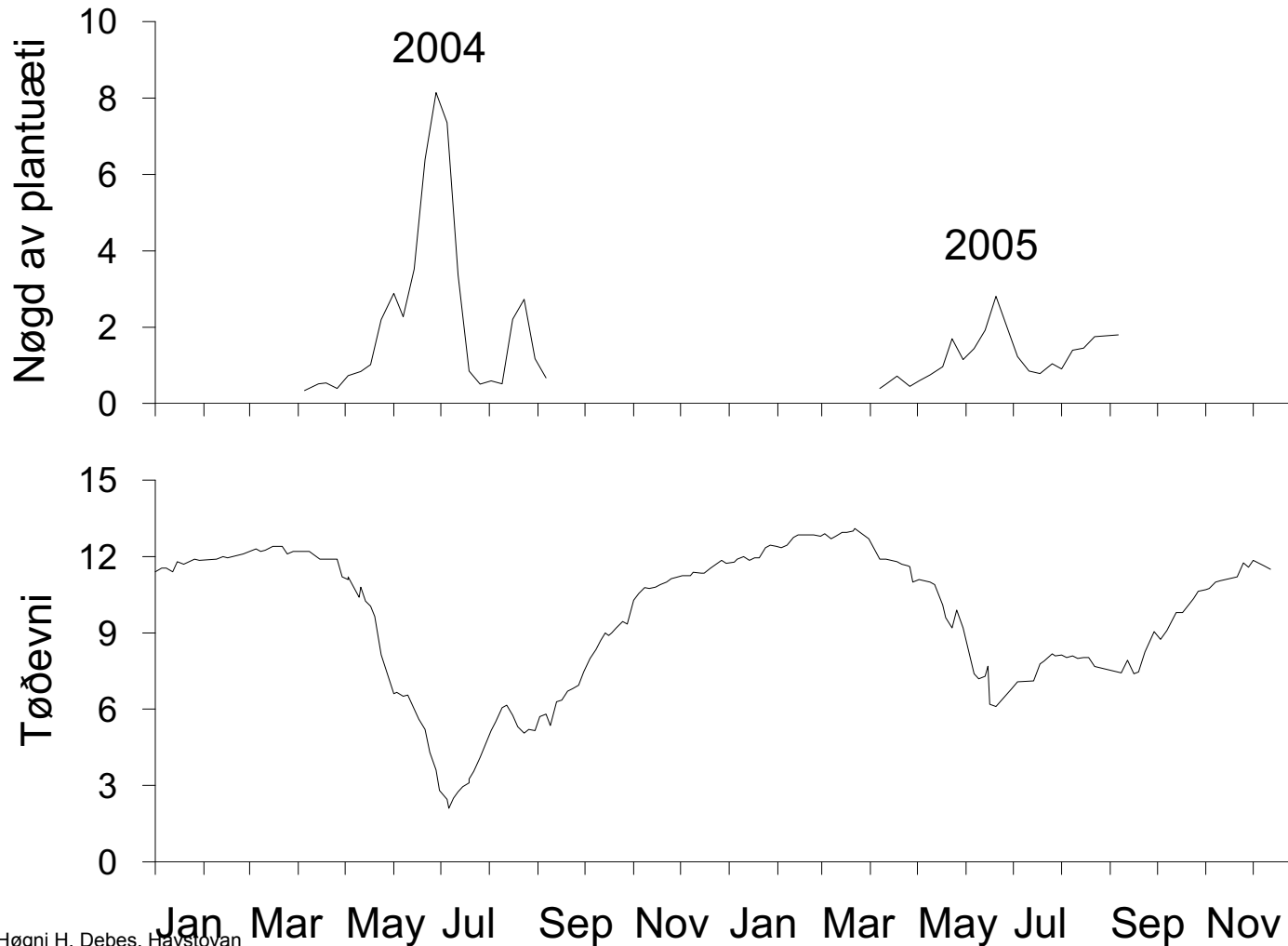
# Landgrunnurin kring Føroyar

# Havstreymarnir kring Føroyar

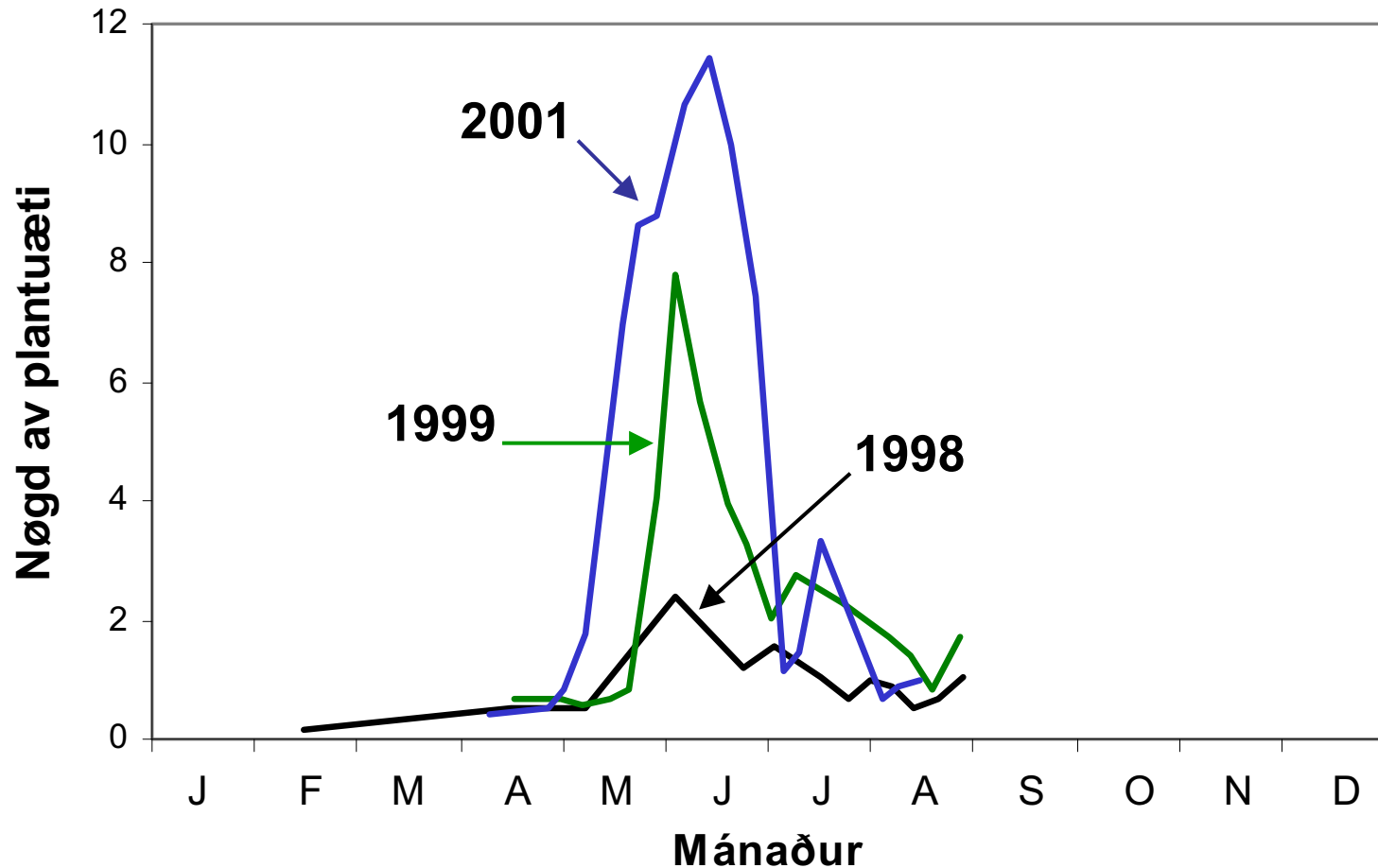


- Sjógvurin á Landgrunninum er skildur rættiliga væl frá havinum uttanfyri
- Serskild vistskipan
- Broytingar í gróðri av plantuæti síggjast týðiliga aftur í øllum liðunum í føðiketunum

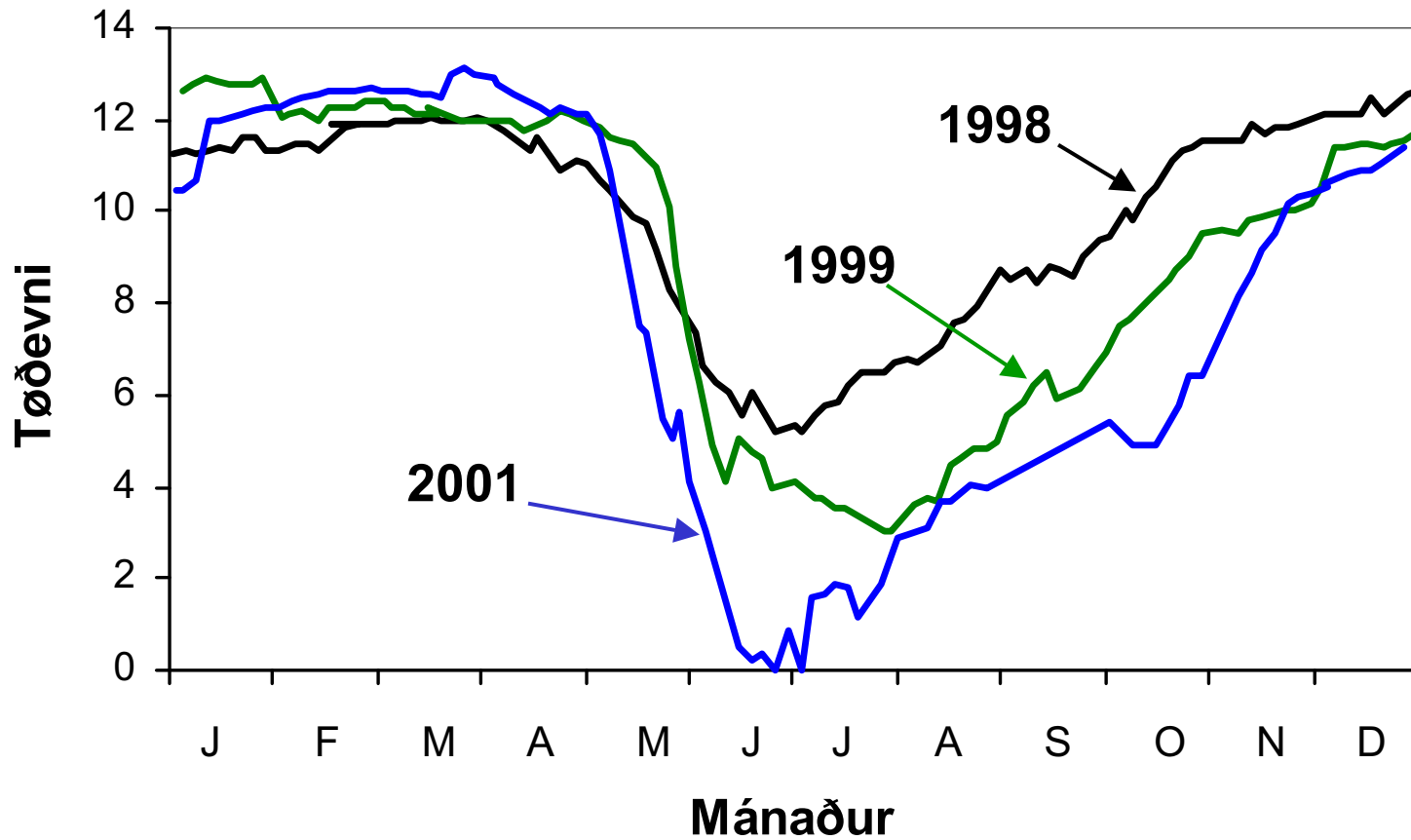
# Gróður og tøðevni á Landgrunninum 2004 og 2005



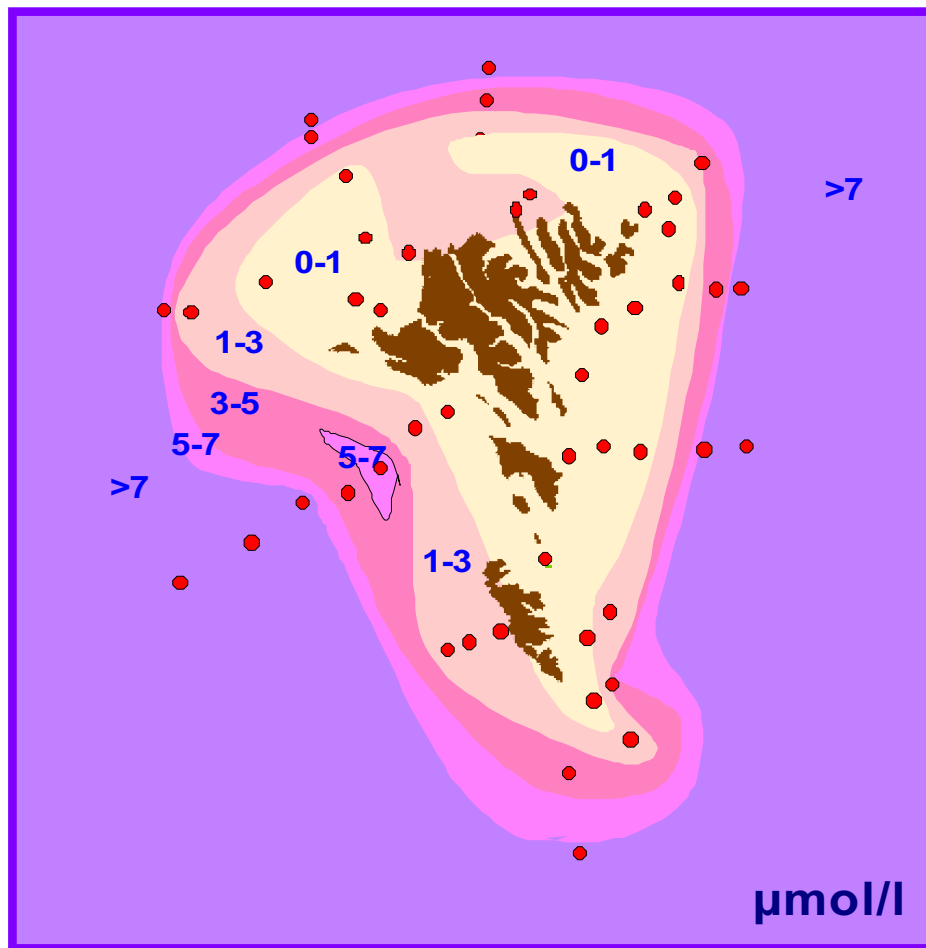
# Nøgdir av plantuæti á Landgrunninum



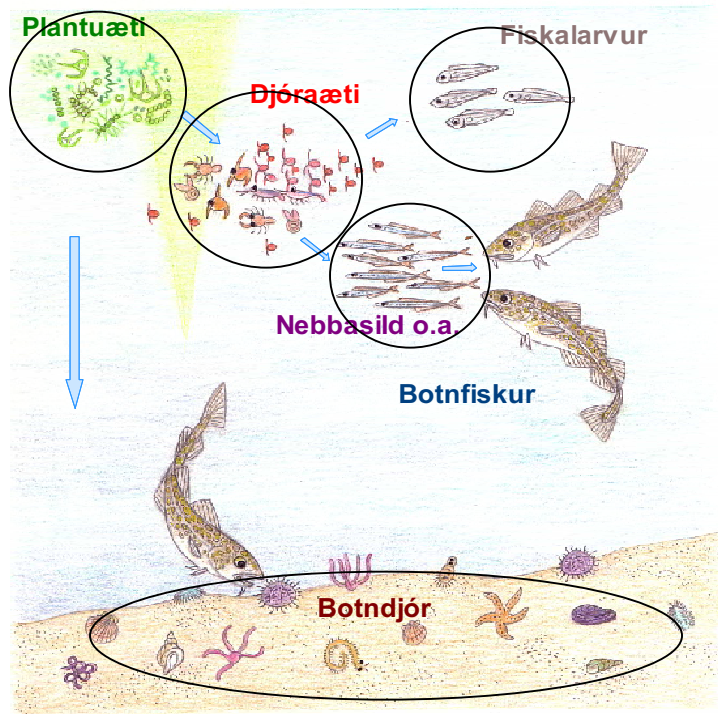
# Tøðevni á Landgrunninum



# Tøðevni á Landgrunninum juni 2001



# Vistskipanin á Landgrunninum



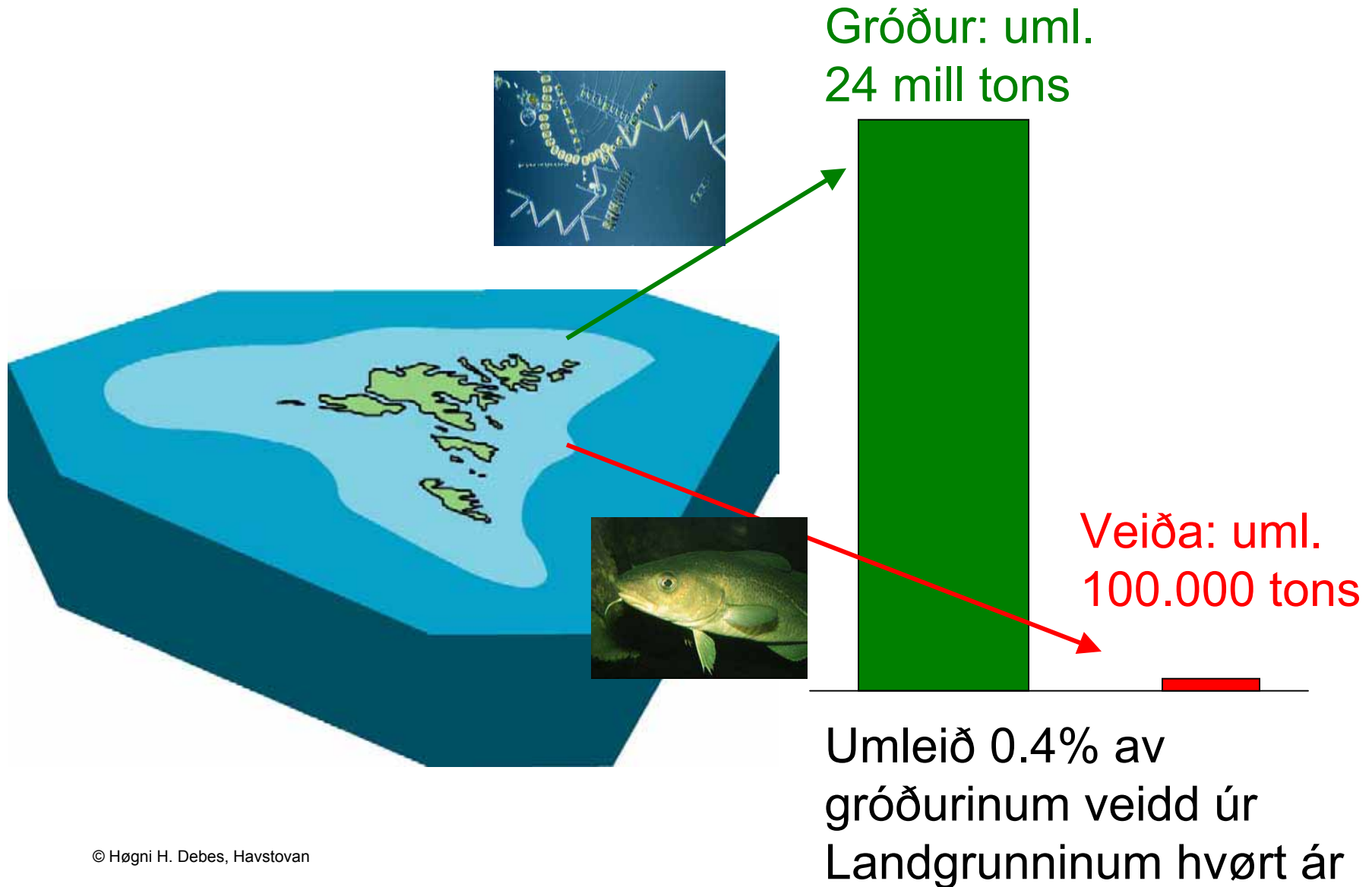
- Plantuæti er  
fæðigrundarlagið undir  
öllum lívi í sjónum

- Plantuæti er fæði hjá  
djóraæti og botndjórum

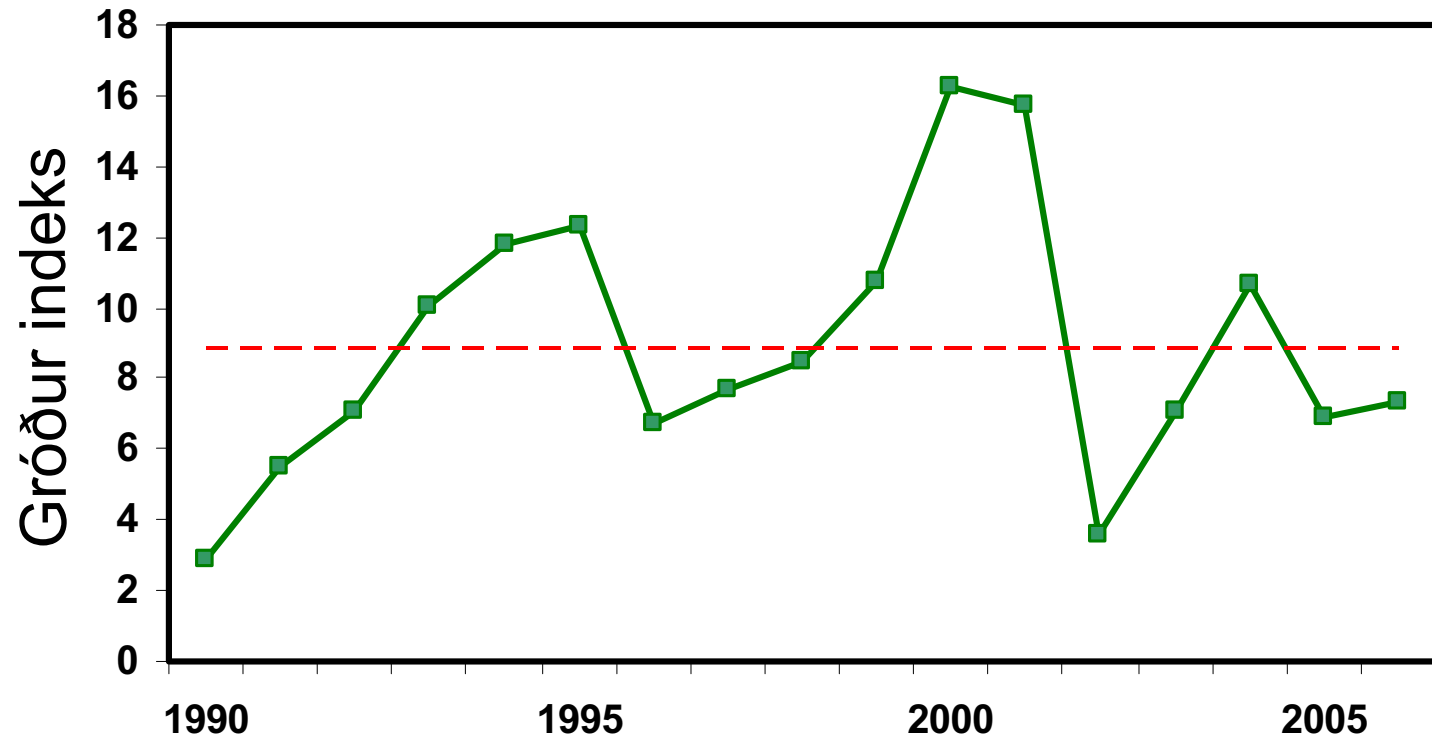
- Djóraæti er fæði hjá  
fiskalarvum, nebbasild og  
hvítingsbróðri

- Nebbasild og hvítingsbróðir  
og botndjór eru fæði hjá m.ø.  
toski og hýsu

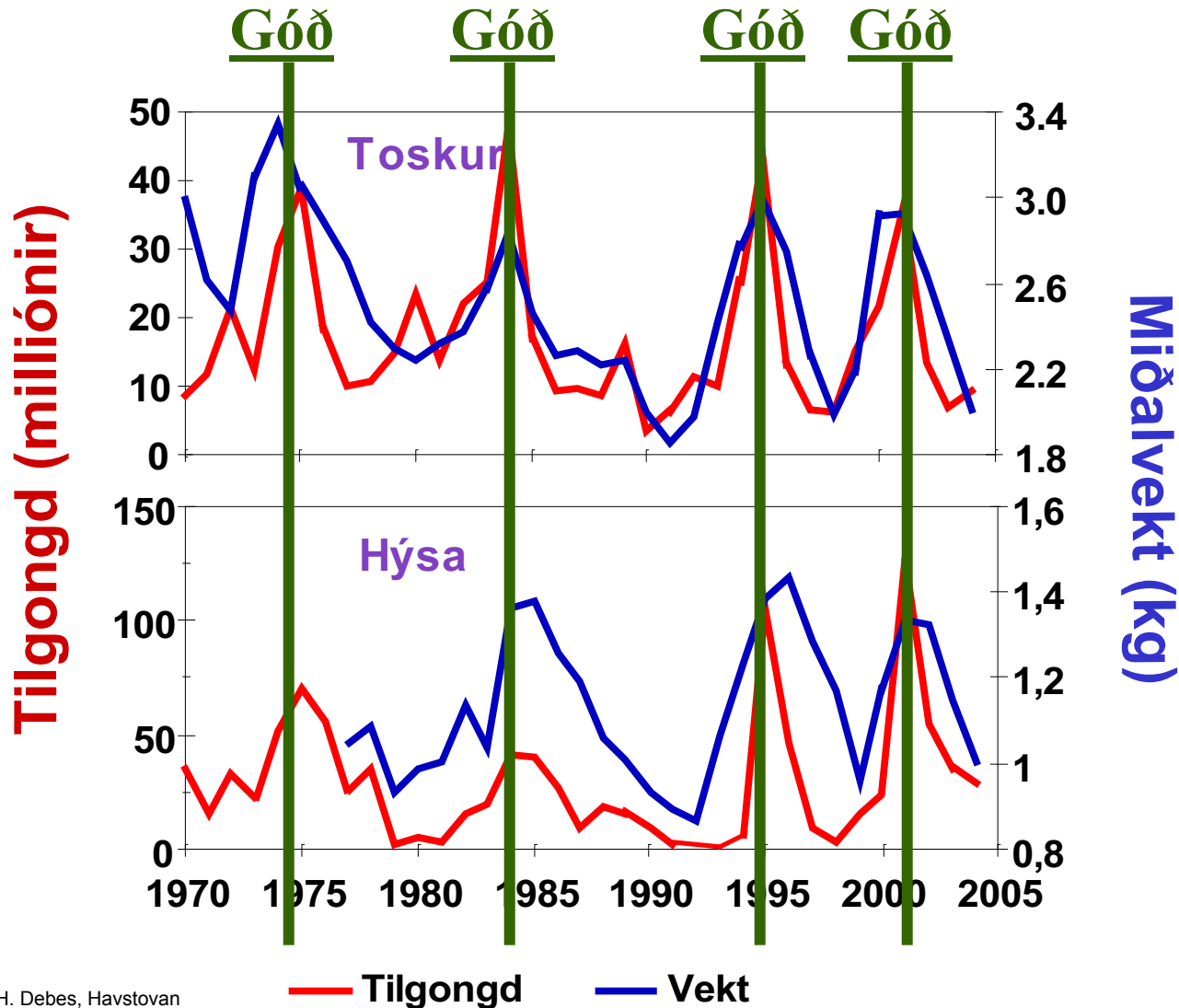
# Gróður og veiða á Landgrunninum



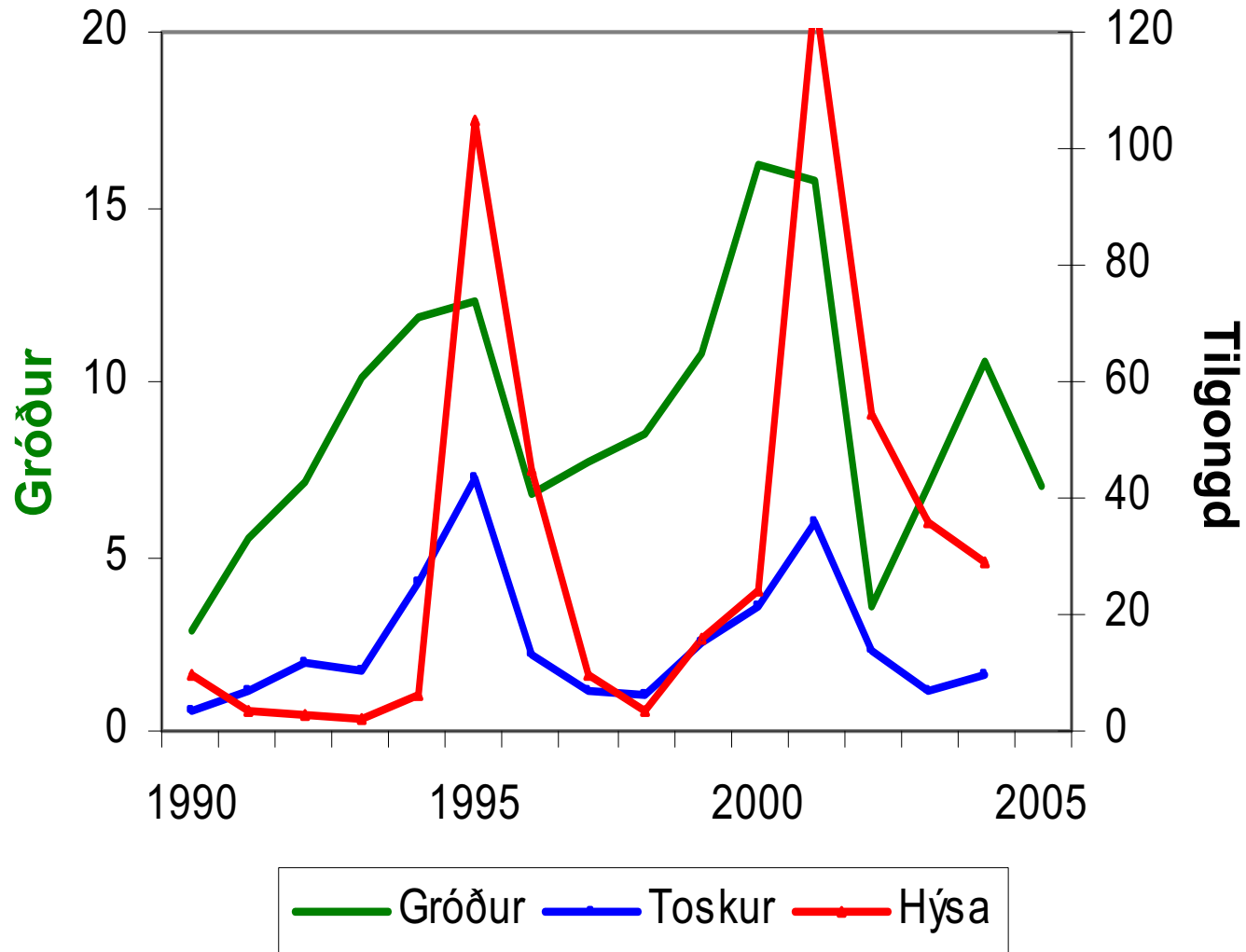
# Gróður á Landgrunnum 1990-2005



# Góð og vánalig ár til fisk á Landgrunninum



# Gróður og tilgongd av **toski** og **hýsu**





# Gróðurin hevur stóra ávirkan á fiskin á Landgrunninum