

# Náttúra og tækni

60 minuttir



Navn	Flokkur
Skúli	Lærari

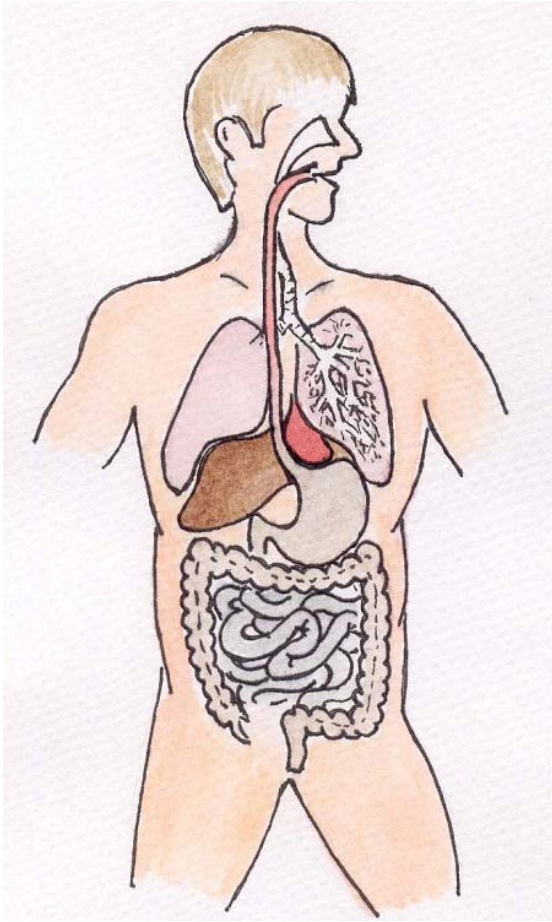
Svarini verða skrivað á uppgávuarkið. Um tað er ein uppgáva, sum tú ikki dugir, far so víðari.

Tú kanst skriva við blýanti.

1.

# Mannakroppurinn

1. Set striku millum mynd og orð



Vælinði

Tarmar

Baktarmur

Magi

2. Set kross við rétta svarið

**a. Nær brúkar tú mest orku?**

Tá tú t.d. rennur

Tá tú situr við telduna

Tá tú fert við bili í staðin fyri at ganga

**b. Hvat merkir "light"?**

Vøran vigar lítið

Minni feitt ella sukur enn tað er í øðrum vørum

Tú kanst eta so nógv, tær lystir

**c. Tá tú iðkar ?**

Dugir verri í føroyskum

Verður tú troyttari í tímunum

Orkar tú betur at fylgja við í skúlanum

**d. Hví er tað gott at eta grovan mat?**

So kroppurin kann gera gall

Týdningarmikið fyri vøddarnar

Tað mettar væl og heldur gongd í maga og tarmum

**e. Hvat skalt tú eta fyri at vera vís/ur í, at tú etur sunt?**

Bara eta fisk

Einki feitt eta

Eta fjølbroytt

**f. Hvat brúkar kroppurin feittið til?**

Styrkja beinagrindina

Til feittvevnað og flyta nakrar vitaminir runt í kroppinum

Feittið verður ikki brúkt til nakað

2.

## Súgdjór

a) Í Føroyum liva trý vill landsúgdjór. Hvørji eru tey?

\_\_\_\_\_,  
\_\_\_\_\_, \_\_\_\_\_.

b) Hvat av hesum veiða vit?

\_\_\_\_\_  
\_\_\_\_\_

c) Hvat av hesum trimum ger mest skaða?

\_\_\_\_\_

d) Hvat hava øll súgdjór til felags, í mun til onnur djór?

\_\_\_\_\_  
\_\_\_\_\_

e) Nevn 5 hvalasløg. \_\_\_\_\_

\_\_\_\_\_  
\_\_\_\_\_

3.

## Lofthavið

a) Hvønn týdning hevur lofthavið fyrri Jørðina ? \_\_\_\_\_

\_\_\_\_\_

b) Hvønn týdning hevur osonlagið ? \_\_\_\_\_

\_\_\_\_\_

c) Hvussu gerst hátrýst og lágtrýst ? \_\_\_\_\_

\_\_\_\_\_

\_\_\_\_\_

4.

# Plantur

Skriva navnið á plantuni:



a) \_\_\_\_\_



b) \_\_\_\_\_

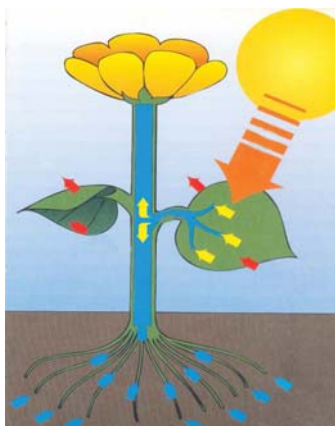


c) \_\_\_\_\_



d) \_\_\_\_\_

e) Hvat er ljóssamruni? (fotosyntesa) Sí mynd



---

---

---

---

5.

# Fuglar

Skriva navnið á fuglunum:



6.

# Fiskur

Set rætta talið í kassan:

Livur

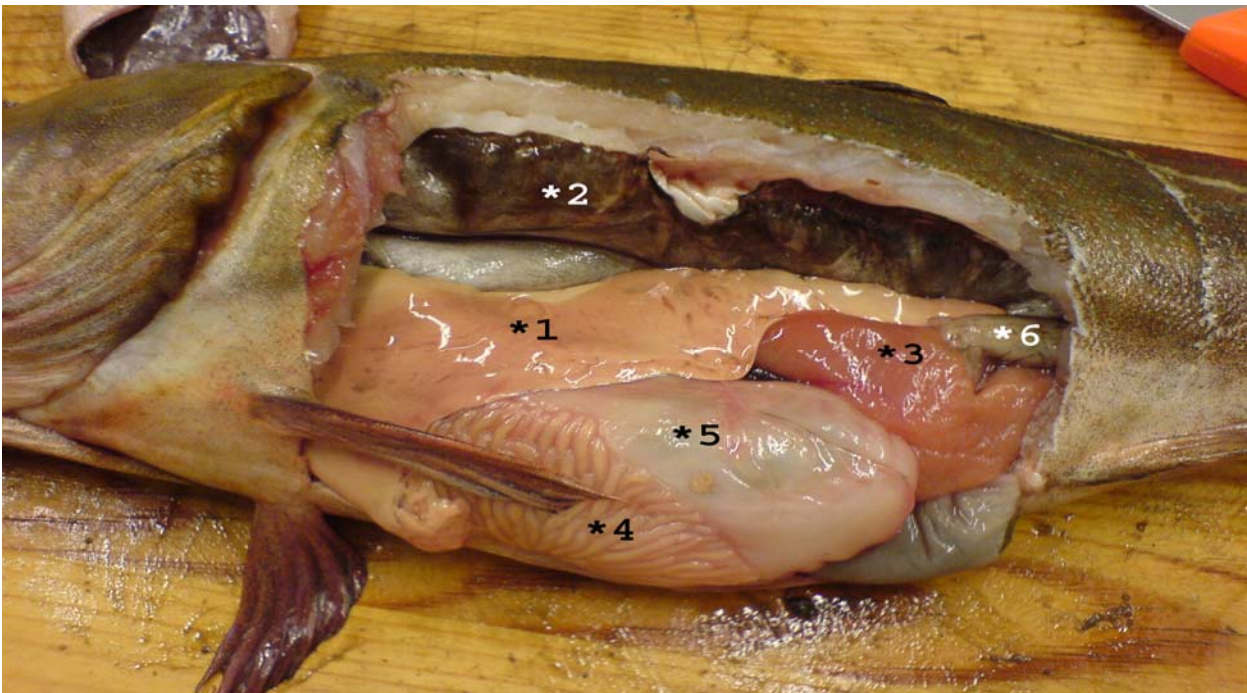
Magi

Rogn

Garnar

Sundmagi

Skúvgarnar



# 7.

# Fiskur

a. Nevn eitt fiskaslag, sum føroyingar ala \_\_\_\_\_

Set navn á:





## 8.

## Jarðfrøði

Set x við rætta svarið

**Hvønn skala brúka vit at máta jarðskjálvta ?**

- a) Richterskalan
- b) Hekto pascal
- c) Barometur

**Hvar er jørðin heitast?**

- c) Í kjarnuni
- d) Í kápuni
- e) Í skorpuni

**Hvussu nógv sløg av basaltfláum eru í Føroyum?**

- f) Trý
- g) Fýra
- h) Fimm

**Nær var Føroyaøkið til?**

- i) Fyri 200 milliόνum árum síðan
- j) Fyri 60 milliόνum árum síðan
- k) Fyri 100 árum síðan

**Hvat fláaøkið er tjúkkast?**

- l) Ovastu fláirnar
- m) Miðfláirnar
- n) Niðastu fláirnar

## 9. Atlasuppgávur

Nevn trý lond, sum hava strond út til hesi heimshøvini:

a) Atlantshavið \_\_\_\_\_, \_\_\_\_\_ og \_\_\_\_\_

b) Indiahavið \_\_\_\_\_, \_\_\_\_\_ og \_\_\_\_\_

c) Kyrrahavið \_\_\_\_\_, \_\_\_\_\_ og \_\_\_\_\_

d) Ferðast runt Miðjarðarhavið. Hvørji av hesum londum hava strond út til Miðjarðarhavið?  
Set ring um tey.

Spania

Italia

Bulgaria

Jordan

Portugal

Marokko

Grikkaland

Irak

e) Í hvørjum heimshavi liggja Føroyar ? \_\_\_\_\_

f) Nevn 8 Norðurlond \_\_\_\_\_, \_\_\_\_\_,

\_\_\_\_\_, \_\_\_\_\_, \_\_\_\_\_,

\_\_\_\_\_, \_\_\_\_\_, \_\_\_\_\_

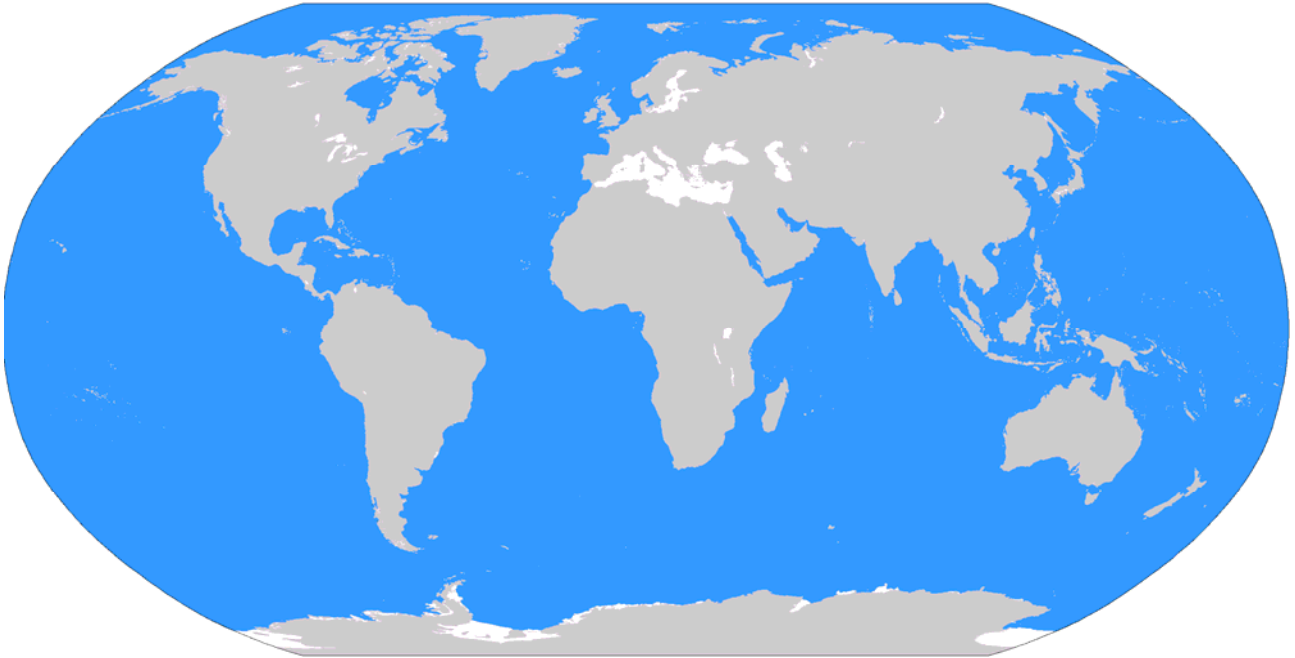
## Set píl frá navni til rætta stað á kortinum

Kyrrahavið

Atlantshavið

Indiahavið

Íshavið

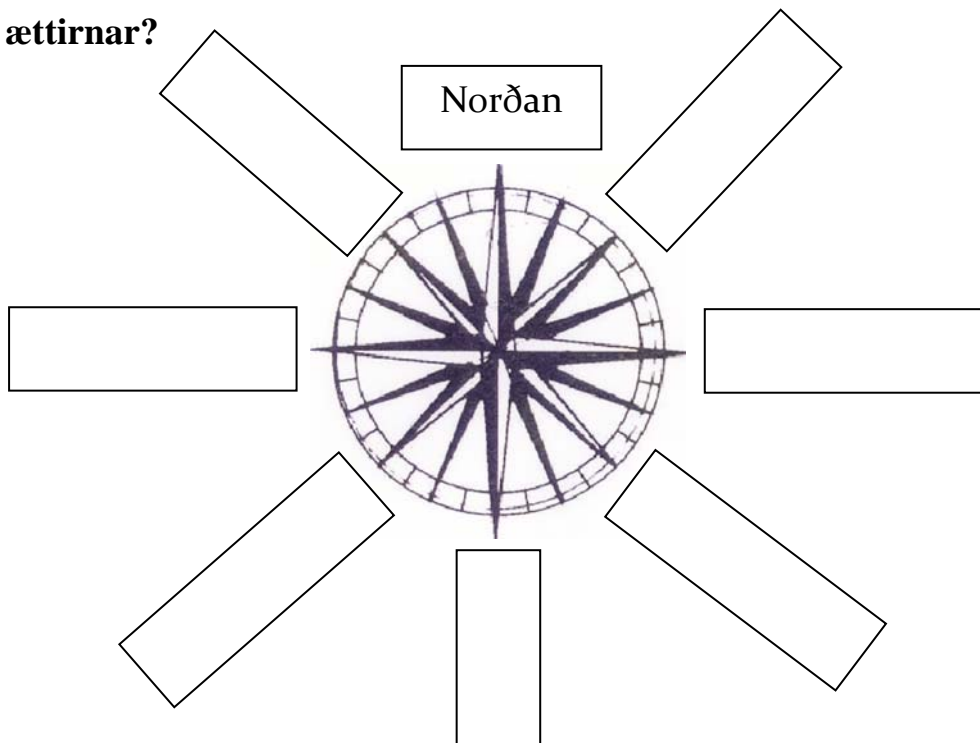


10

## Ættirnar

Set növn í kassarnar.

Hvussu eita ættirnar?





Prent: Føroyaprent